

C 95 / 18



ARCHEBO-RAPPORT 2017/01

CHE-RAPPORT - BIJLAGEN BRUSSEL – KORTENBERGLAAN

J. CLAESEN & E. DIRIX

SEPTEMBER 2017



Titel

CHE-rapport (Bijlagen). Brussel – Kortenberglaan

Auteurs

Jan Claesen & Evelien Dirix

Uitvoerder

ARCHEBO bvba
Merelnest 5
3470 Kortenaken

Opdrachtgever

URBICOON nv
Kerselarenlaan 15
1030 Schaarbeek

Projectnummer

2017/01

Plaats en datum

Kortenaken, 3 oktober 2017

Reeks en nummer

ARCHEBO rapport BRKO 2017/01
ISSN 2034-5615

© 2017 ARCHEBO bvba

ARCHEBO aanvaardt geen aansprakelijkheid voor eventuele schade voortvloeiend uit het gebruik van de resultaten van dit onderzoek of de toepassing van de adviezen. Alle rechten voorbehouden. Niets uit deze uitgave mag vermenigvuldigd of aangepast worden, opgeslagen worden in een geautomatiseerd gegevensbestand, en/of openbaar gemaakt worden in enige vorm of wijze ook, elektronisch, mechanisch, door fotokopie of enige andere wijze, zonder voorafgaandelijke toestemming van de opdrachtgever.

INHOUD

1	Inhoud.....	IV
2	Documentatie huidige situatie	V
2.1	<i>Foto's exterieur.....</i>	<i>V</i>
2.2	<i>Foto's interieur.....</i>	<i>VIII</i>
3	Photokeyplannen.....	XXII
3.1	<i>Verdieping -1</i>	<i>XXII</i>
3.2	<i>Verdieping 0.....</i>	<i>XXII</i>
3.3	<i>Verdieping +1.....</i>	<i>XXII</i>
3.4	<i>Verdieping +2.....</i>	<i>XXII</i>

1 INHOUD

De bijlagen zijn een begeleiding bij het CHE-rapport Brussel – Kortenberglaan.

Dit document bevat een selectie foto's van het interieur en exterieur van zowel nr. 130 als nr. 132. De foto's worden chronologisch per kamer behandeld. De kamernummers kunnen geraadpleegd worden bij het onderdeel 'Photokeyplannen'.

De toegevoegde plannen zijn louter illustratief te raadplegen. Wegens het ontbreken van accurate huidige plannen van het projectgebied waardoor de toegevoegde plannen gebaseerd zijn op historische bouwplannen en observaties ter plaatse.

2 DOCUMENTATIE HUIDIGE SITUATIE

Om de huidige toestand van de gebouwen visueel weer te geven, wordt op de volgende pagina's een selectie getoond. De foto's werden genomen door ARCHEBO bvba tijdens sitebezoeken op 17 juli en 19 september 2017.

2.1 Foto's exterieur

2.1.1 Voorgevel





Voorgevel nr. 130



Voorgevel nr. 132

2.1.2 Achtergevel



Achtergevel nr. 132



Plat dak badkamer nr. 132



Achtergevel nr. 130



Achtergevel nr. 130/132

2.2 Foto's interieur

2.2.1 Kelderverdieping

Nr. 130

De kelderverdieping wordt gebruikt als algemene opslagruimte. De ruimte is momenteel niet geschikt als leefruimte. Ruimtes K.02, K.04 en K.06 konden niet bezocht of gedocumenteerd worden. Ruimte K.01 werd historisch gezien gebruikt als kolentot.



K.01 d



K.03 d



K.03 c



K.03 a e

Nr. 132

De kelderverdieping wordt gedeeltelijk actief gebruikt door de aanwezigheid van een garage en bijkomende badkamer. De overige ruimten worden gebruikt voor opslag.



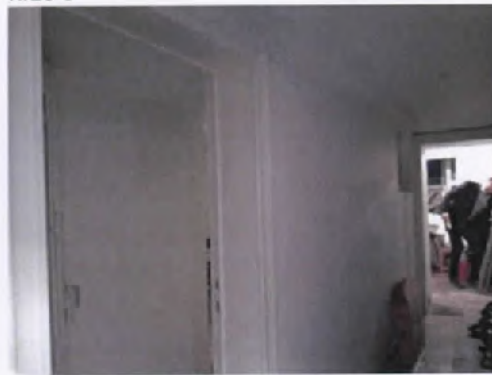
K.08 d



K.10 c



K.12 a b



K.09 a



K.11 b a e



K.13

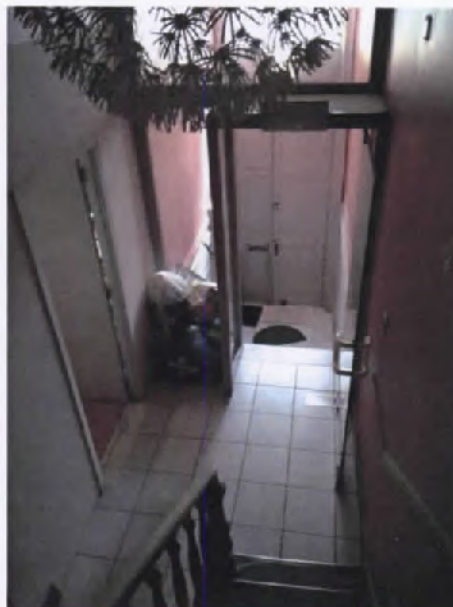
2.2.2 Verdieping 0

Nr. 130

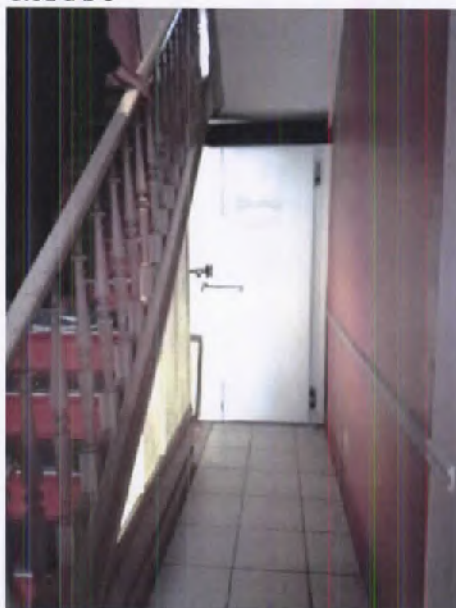
De gelijkvloerse verdieping wordt vooral ingenomen door gemeenschappelijke ruimtes en één slaapkamer aan de tuinzijde (G.05).



G.01 a b c



G.02 a / G.01 d e



G.02 b c



G.03 a c d e



G.03 a b e



G.03 a



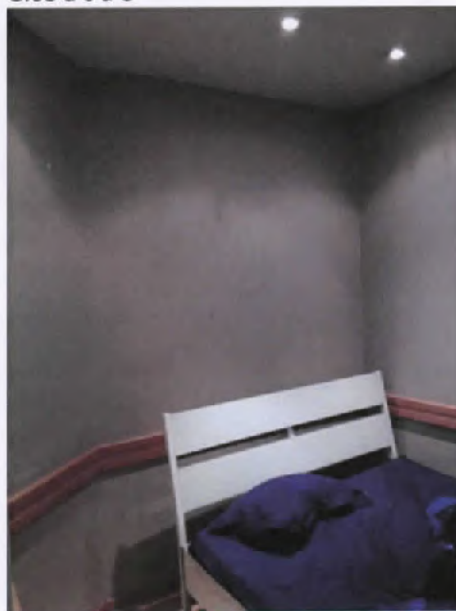
G.03 a d e



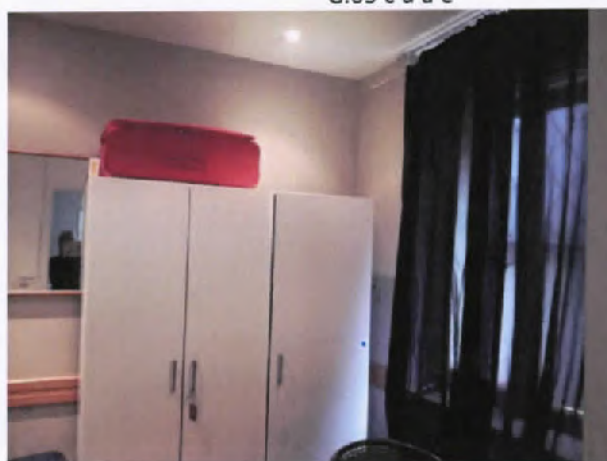
G.03 a c d e



G.10 a b c e



G.05 c d a e



G.03 a b e

Nr. 132

Deze verdieping bestaat uit gemeenschappelijke ruimtes: salon (G.09), eetkamer (G.10) en keuken (G.11). De oorspronkelijke *salon* werd omgevormd tot slaapkamer (G.08).



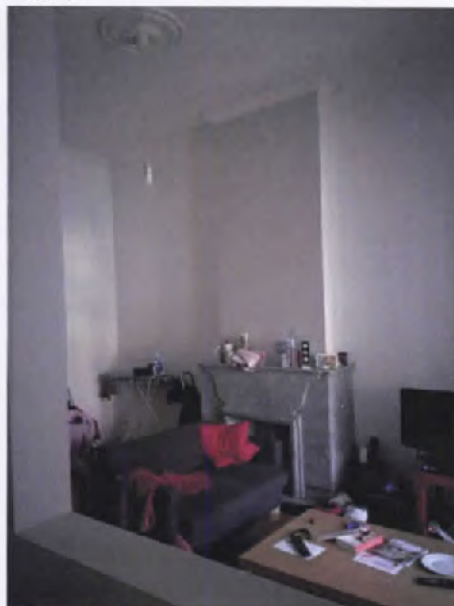
G.07 d / G.06



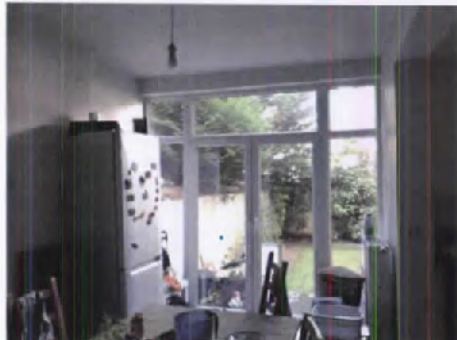
G.07 a



G.07 a c d



G.07 c / G.09 a d e



G.10 b



G.11 a b



G.09 d e



G.11 c d e



G.08 d



G.08 b c / G.07 d

2.2.3 Verdieping +1

Nr. 130

De verdieping is verdeeld in 3 slaapkamers (V.01, V.02 en V.05), een gang (V.03), een traphal (V.04) en een gemeenschappelijke badkamer (V.06).



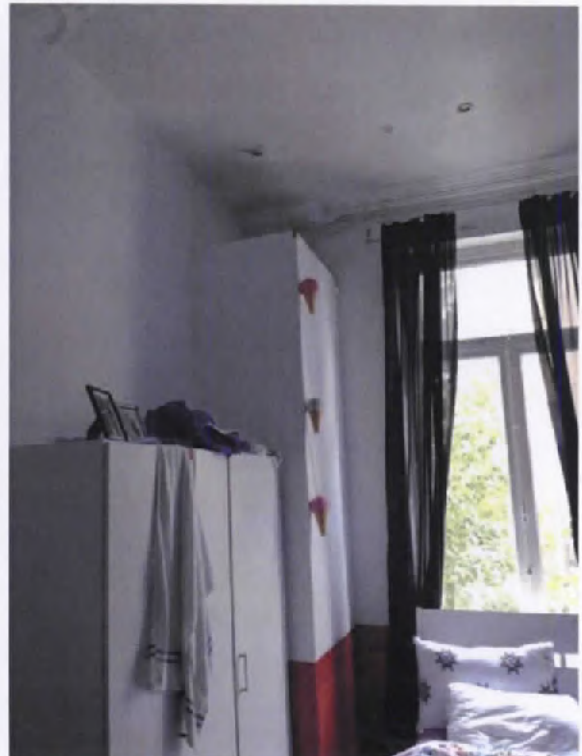
V.02 a d e



V.02 c d e



V.01 a b e



V.01 c d e



V.05 c



V.03 a b d e



V.06 a d



V.04 b c e

Nr. 132

De verdieping is verdeeld in 2 slaapkamers (V.07 en V.08), een traphal (V.09) en een gemeenschappelijke badkamer (V.10).



V.07 a d e



V.07 a d e



V.07 d



V.08 c d e



V.08 a e



V.10 d b e



V.10 b a



V.10 b a e



V.09 b a c e



V.09 a c e

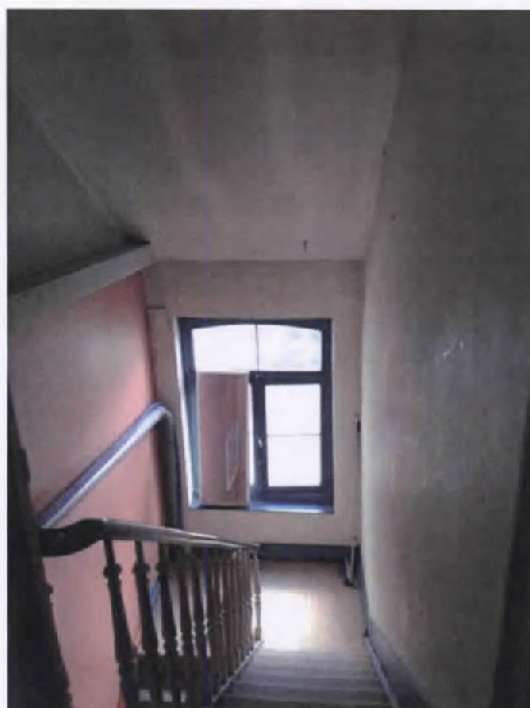
2.2.4 Verdieping +2

Nr. 130

De verdieping is verdeeld in 2 slaapkamers (TV.02 en TV.04), een gemeenschappelijke badkamer (TV.01) en traphal met toilet (TV.03).



TV.03 a c d e



TV.03 a c d e



TV.04 a b e



TV.04 a d e



TV.02 a c d e



TV.02 b c e



TV.03



TV.01 a c d e



TV.01 a d e



TV.01 a d e

Nr. 132

Deze verdieping bestaat uit een gemeenschappelijke badkamer (TV.09), toilet (TV.08) en twee slaapkamers (TV.05 en TV.06). De traphal (TV.07) biedt de toegang tot een zesde slaapkamer in de zolderverdieping.



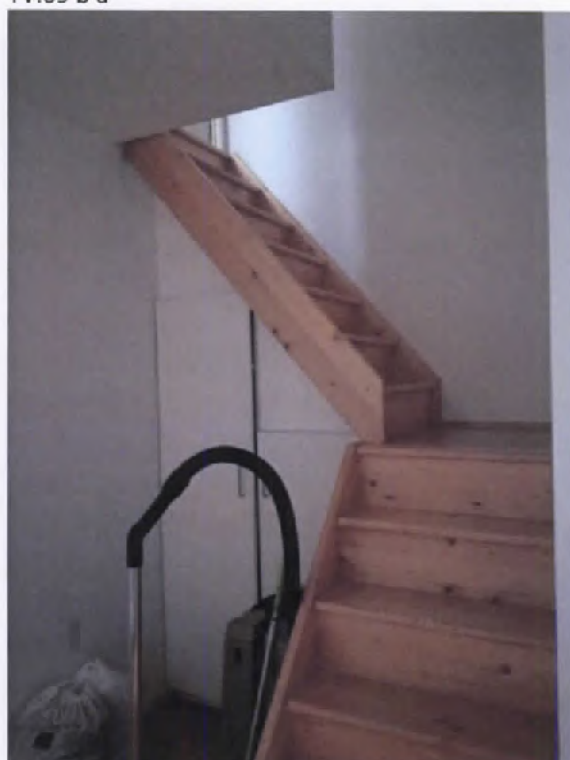
TV.07 d c e



TV.09 b a



TV.08



TV.07 a d



TV.06 a c d e



TV.06 a b c e



Zolderkamer



TV.07

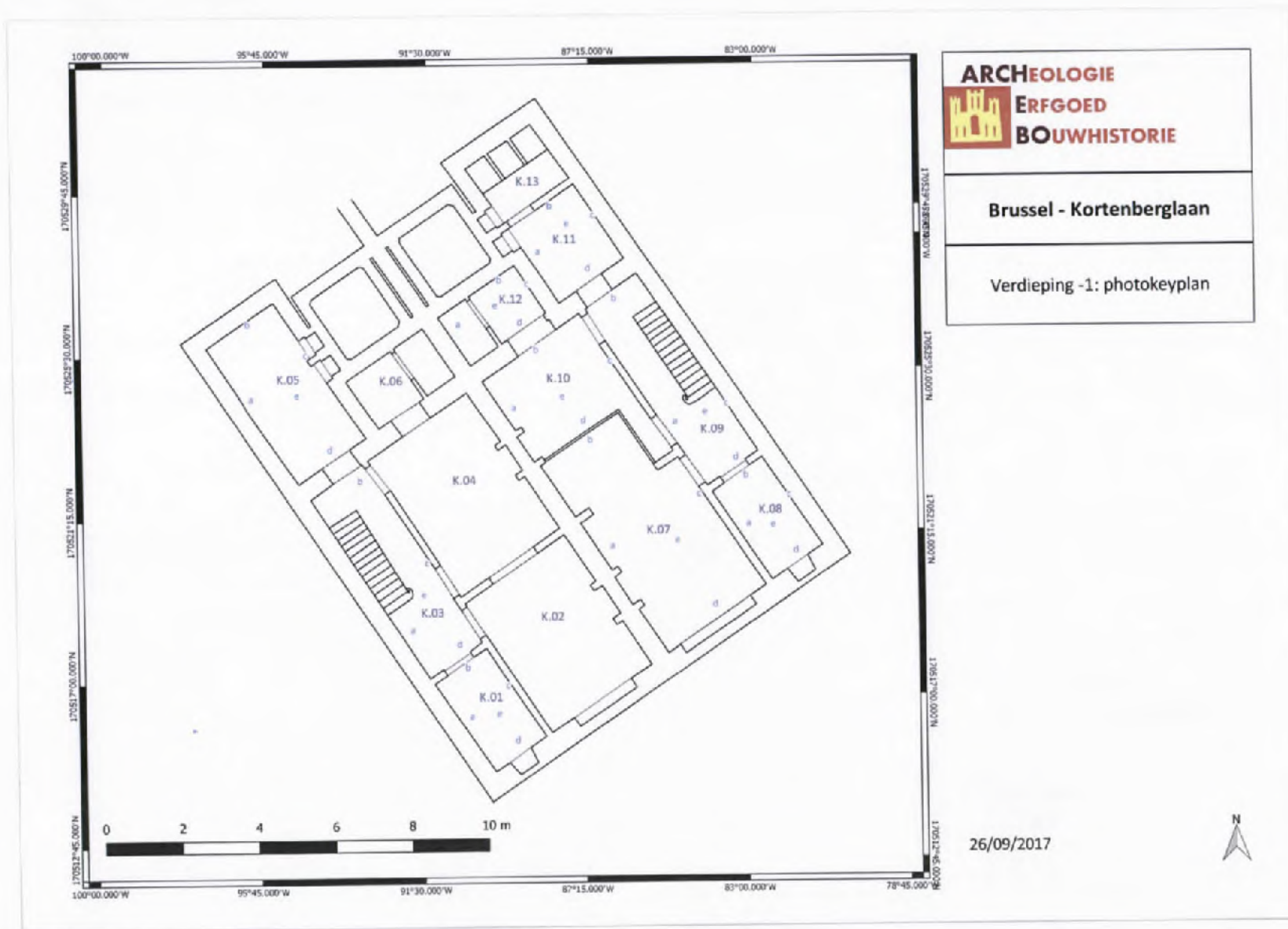
3 PHOTOKEYPLANNEN

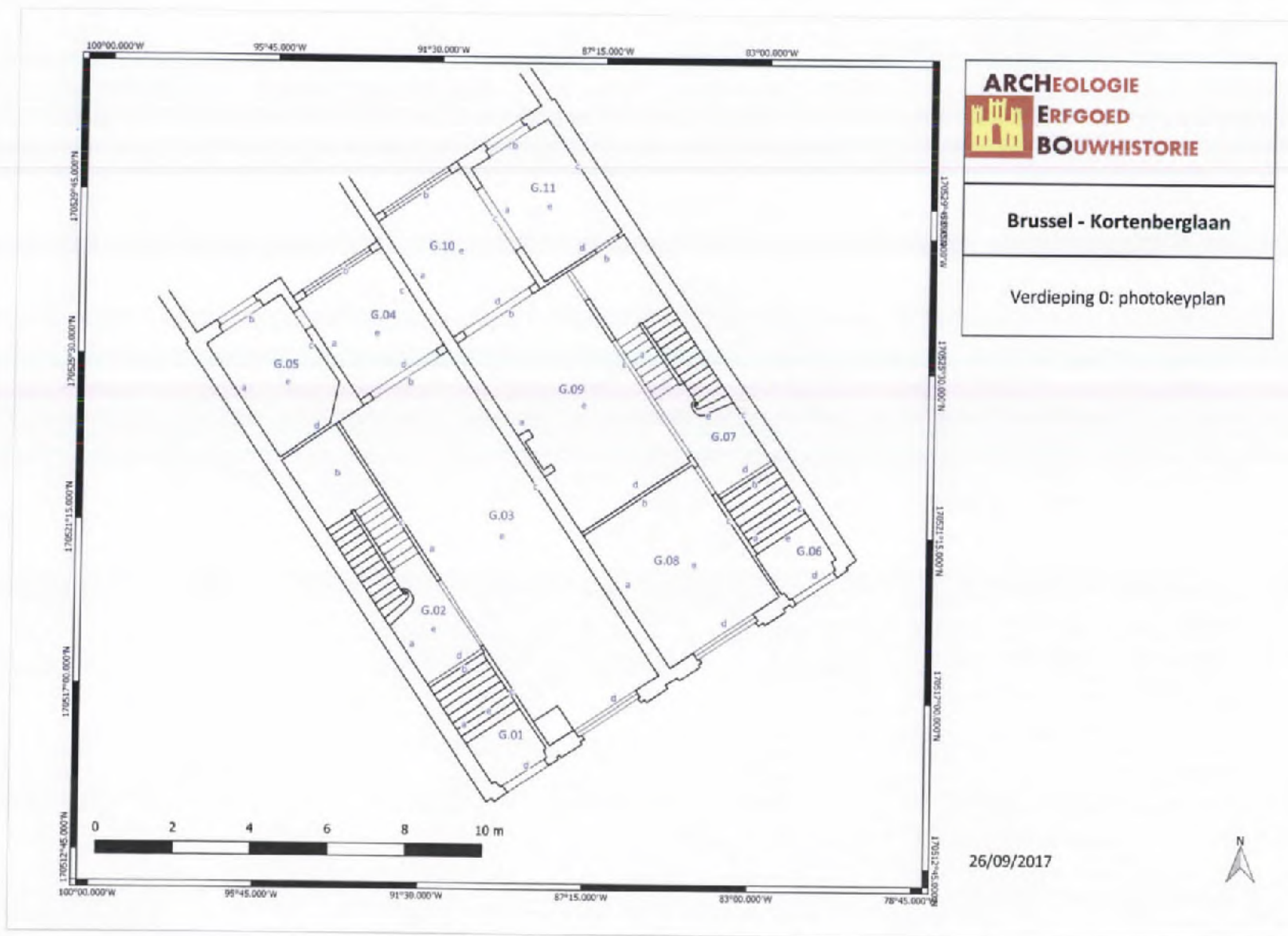
3.1 Verdieping -1

3.2 Verdieping 0

3.3 Verdieping +1

3.4 Verdieping +2







ARCHEOLOGIE
ERFGOED
BOUWHISTORIE

Brussel - Kortenberglaan

Verdieping +1: photokeyplan

26/09/2017



