

**LEGENDE MATERIAUX**

- Existant
- Bloc béton
- Béton armé
- Démolitions maçonneries
- Démolitions planchers
- Châssis léger plaque de plâtre
- Nouveaux planchers
- Isolation laine de roche
- Isolation Polyuréthane expansé / extrudé
- Isolation perle / ouate cellulaire / isolation PIR
- Isolation Foamglas
- Poutres
- Limite de propriété
- Zone à bâtir

**LEGENDE LOGOS**

- Réseau de drainage périphérique
- Raccordement Gaz, Eau, Electrique, Télévision, Télécommunications
- Els, EGS etc
- Eaux usées
- Chambre de visite
- Descente d'eau pluviale
- Pieds de chute
- Siphon de sol
- Niveaux (Des planchers et intaux)
- Niveau du sol
- Hauteur sous plafond
- Niveau pontonnel au sol
- Information pièce
- Couleur d'atmosphère - Eau et Gaz
- Pass de regard GAZ
- Pass de regard EAU
- Avant de rue
- Avant de cour
- Traçage électrique
- Tuyau
- Fosse d'écoulement
- Point lumineux au plafond
- Bouton poussoir encastré
- Interrupteur simple encastré
- Interrupteur simple avec dimmer
- Interrupteur 2 directions encastré
- Interrupteur 2 directions avec dimmer
- Tension lumineux
- Détecteur de mouvement
- Prix assise encastrée
- Prix commode
- Prix table encastrée
- Prix étagère
- Prix table basse
- Prix DATA, RJ45
- Prix de sol
- Amortisseur d'échelle encastrée
- Applicatif murale
- Appareil type TL FLUO
- Appareil type spots BT à secteur
- Appareil type spots encastré à secteur
- Vidéophone
- Alarme incendie
- Dispositif incendie 21007 - 1 - Piro

**LEGENDE MATERIAUX:**

- Brique existante ton beige
- Mur en PVC ton blanc
- Châssis PVC ton blanc
- Châssis bois encastré en bois clair
- Double vitrage existants clair
- Cimentage de ton gris clair
- Sous-basement en plâtre bleu
- Tuiles rouges existantes
- Châssis existants en PVC ton blanc, double vitrage clair
- Cimentage existant en sous-pont ton blanc
- Cimentage ton gris clair
- Ventilation mécanique

**LEGENDE ABBREVIATIONS**

- HP Hauteur Plancher (local intérieurement)
- HT Hauteur Terrasse
- HF Hauteur Fenêtre
- HB Hauteur Balcon
- HAF Hauteur sous Plafond
- HAFB Hauteur sous Arrière de Plafond
- HAFPB Hauteur sous Plafond Placé
- HAFB Hauteur sous Plafond
- HAFB Hauteur sous Plancher
- N.T. Niveau Terrasse et Hauteur de Vents
- D.E.P. Dénivelé d'Etat Plancher
- D.E.L. Dénivelé d'Etat Local
- HAF Hauteur sous Vitrage
- HAF Hauteur sous Plafond
- N.A. Niveau Appareil
- P.T. Hauteur de Plafond
- C.H. Châssis
- F.A. Fenêtre Automatique
- O.T. Ouverture de Toiture

**REMARQUES:**

- LES COTES ET LES NIVEAUX SONT A VERIFIER PAR L'ENTREPREISE.

**NIVEAU DE REFERENCE**

- Niv 0.00 sur le plan = Niv x.xx du géomètre

Transformation de caves et Rehausse de toiture pour la réalisation d'un duplex 3 chambres

118, rue Stevin à 1000 Bruxelles  
 Cadastre: 9ème Division - Section F - Parcelle 269 R

MATRE DE L'OUVRAGE: COMMUNE DE BRUXELLES

ARCHITECTE: A/TaLe - LEQUEUX Tanguy  
 Architecte indépendant  
 015 Boulevard des Indes à 1180 Audergem  
 E-mail: info@atale.be  
 020 26 26 26

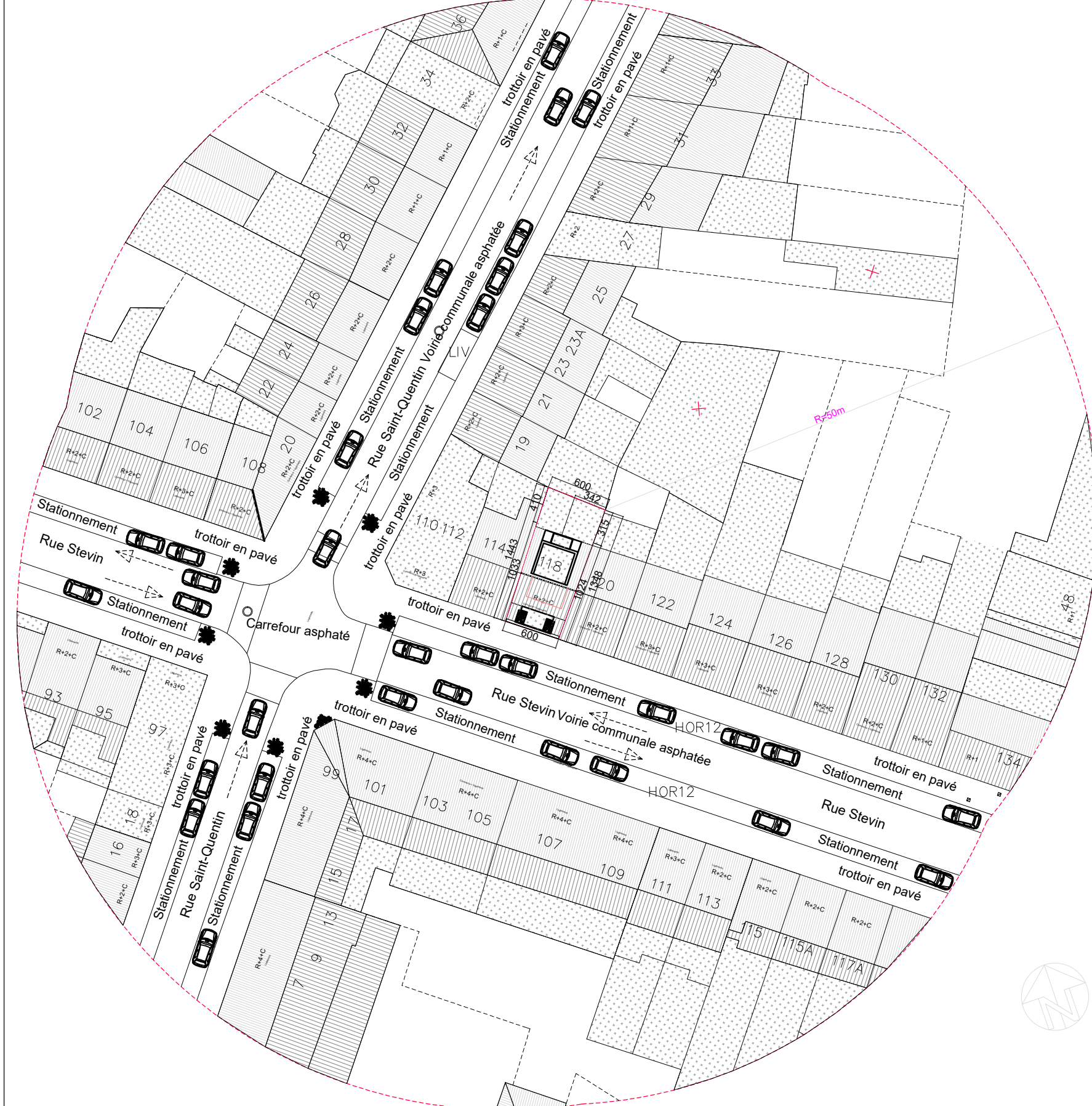
PERMIS D'URBANISME

SITUATION: Situation projetée  
 Plans R-1, Rez, R+1, R+2, R+3 R+4  
 Plan toiture et plan de situation  
 Coupe AA et BB

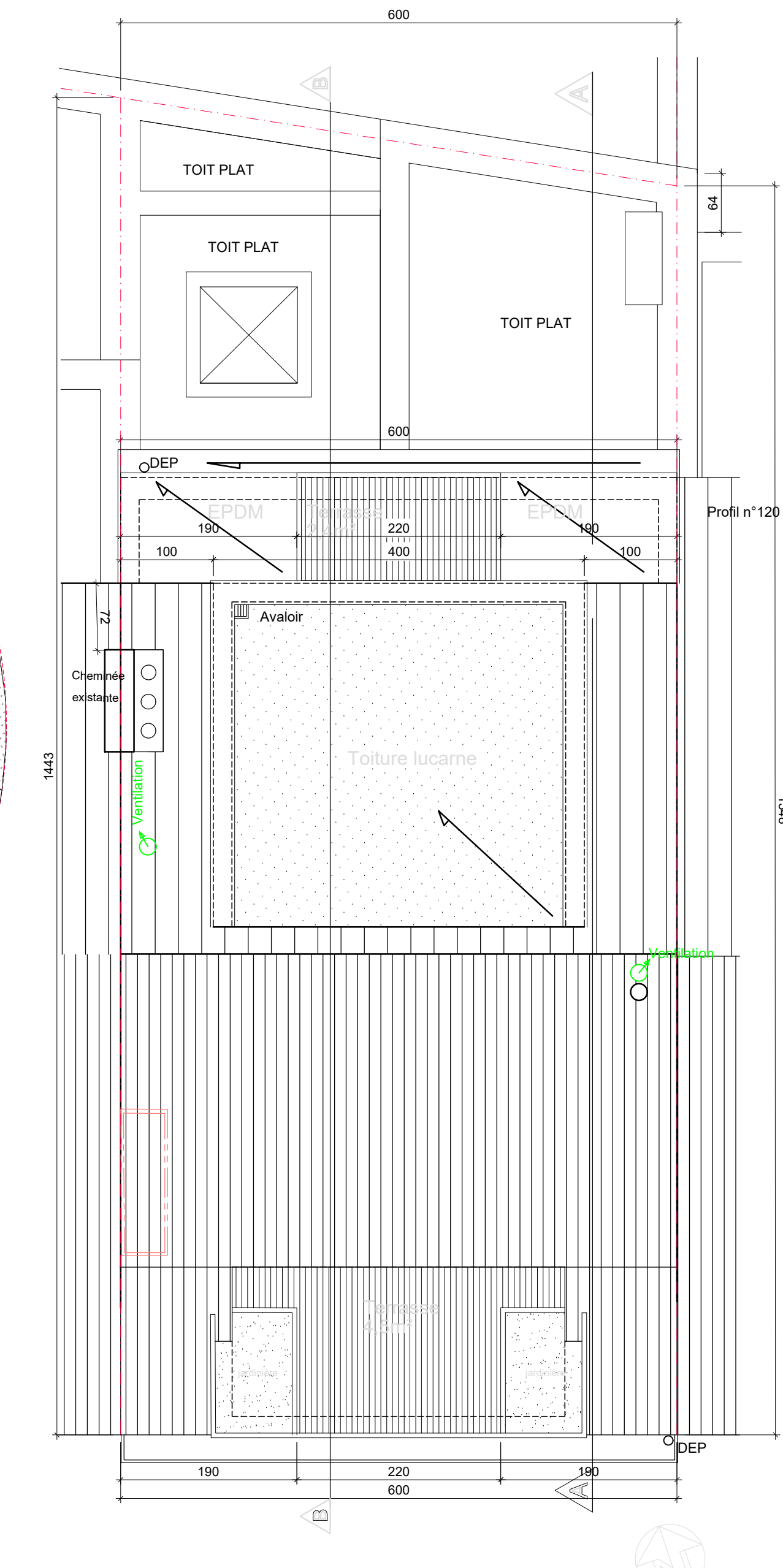
OBJET: Façade arrière avant

DATE DEP: 2019-07-03  
 Date index: 2019-10-28

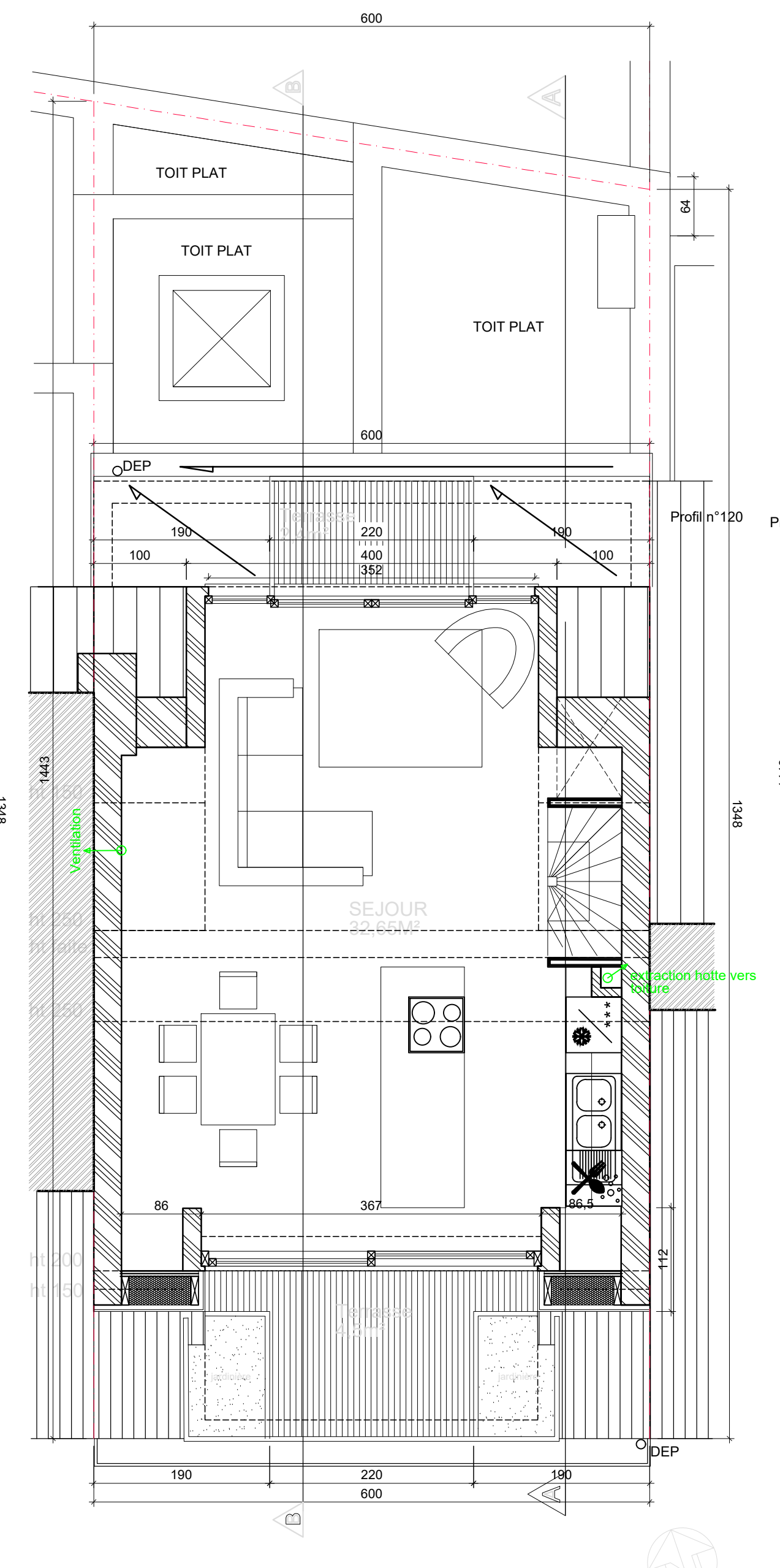
ECHELLE: 1/50 1/500 1/2500  
 DOSSIER: 130  
 PLAN: PU-12  
 INDEX: A



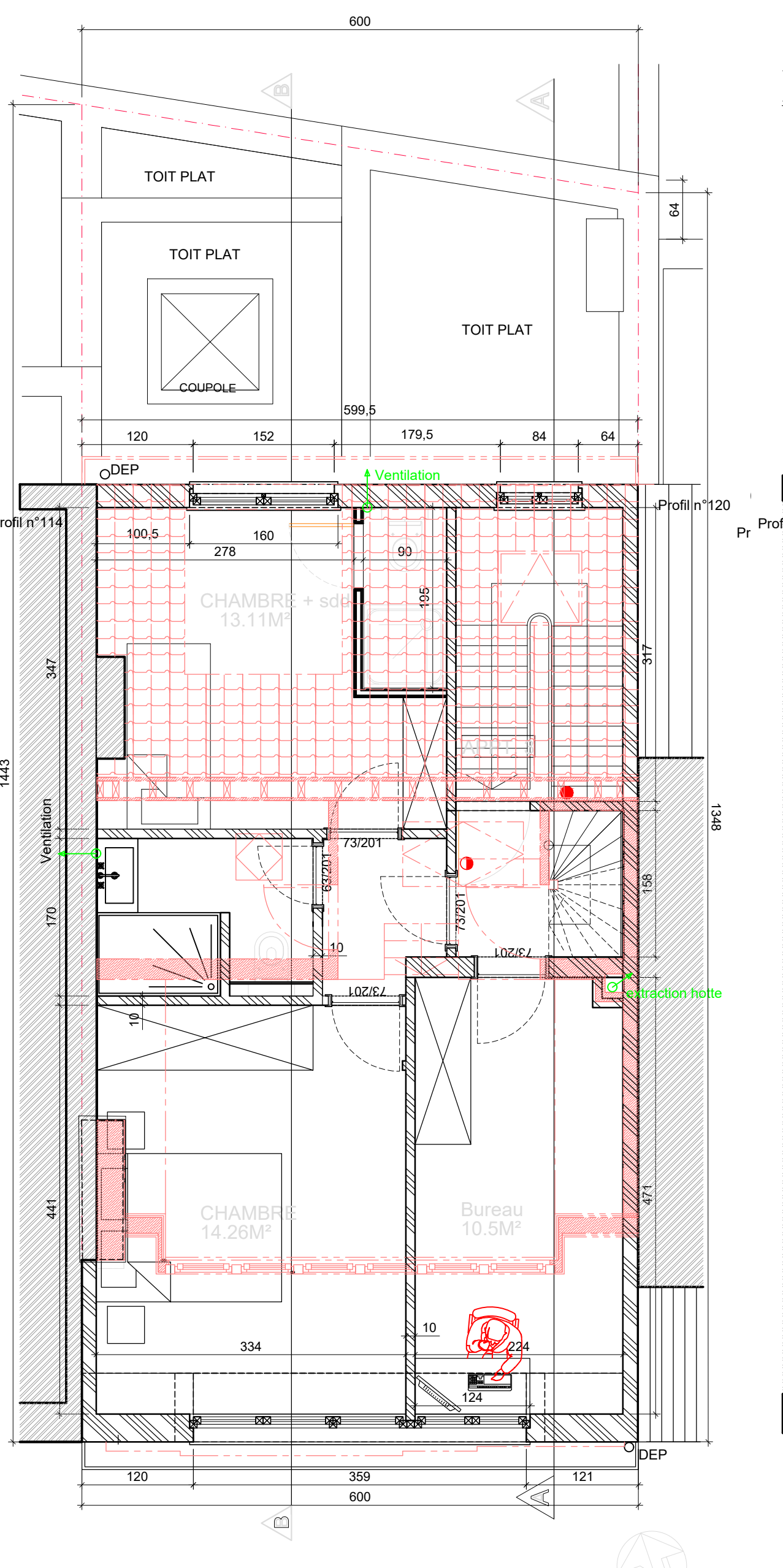
Plan d'implantation situation projetée 1/50



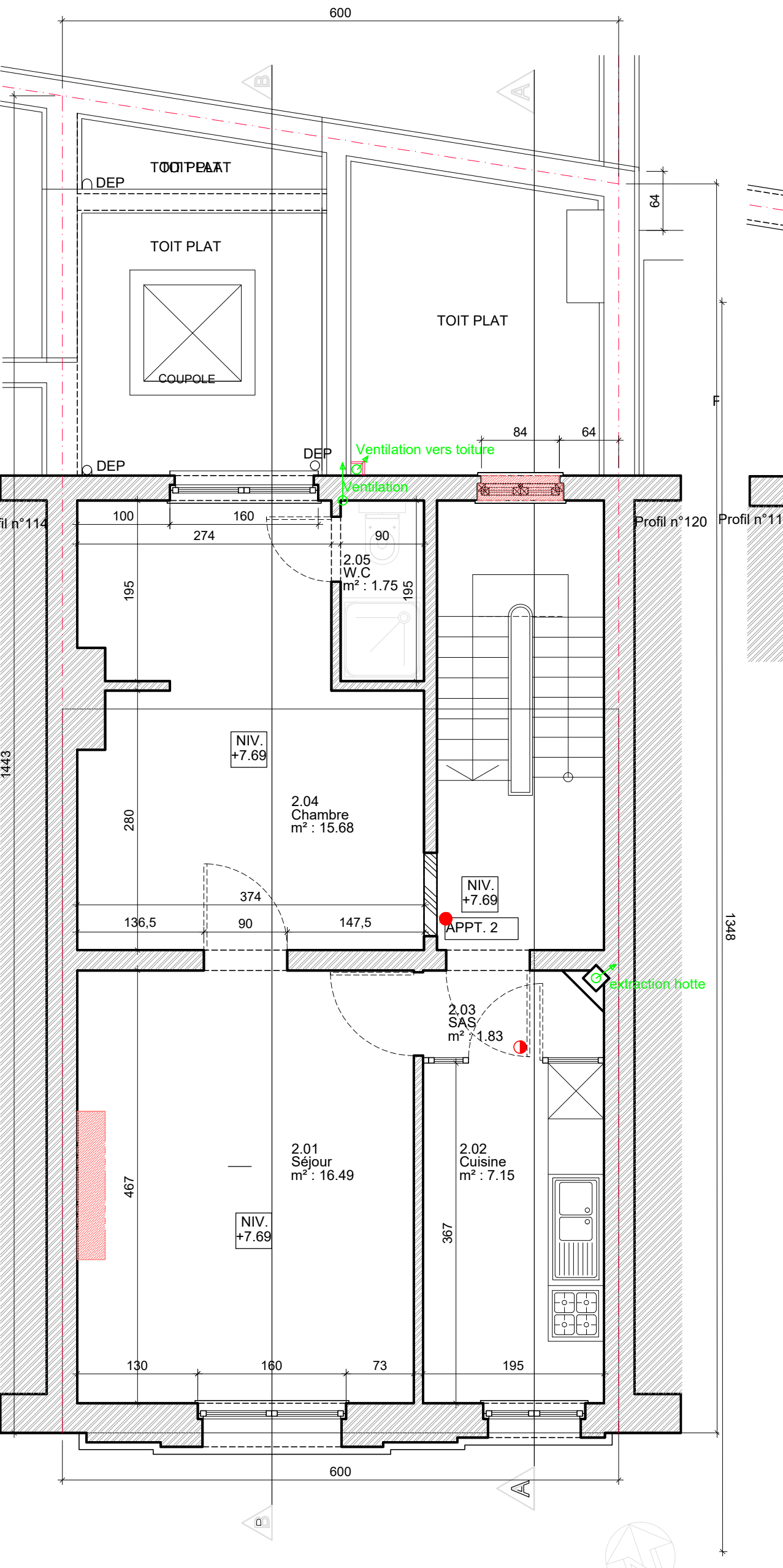
Plan toiture situation projetée 1/50



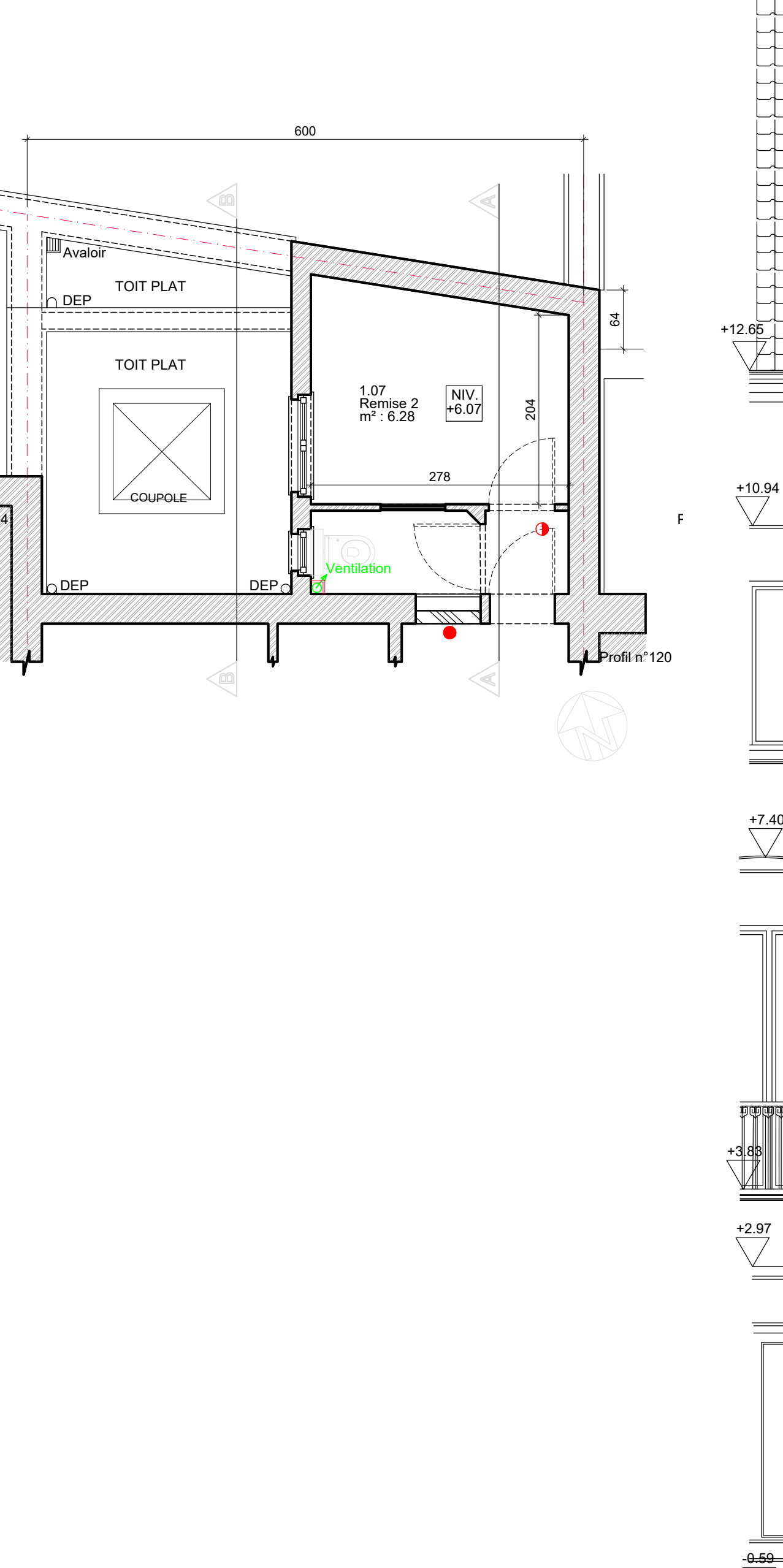
Plan R+4 situation projetée 1/50



Plan R+3 situation projetée 1/50



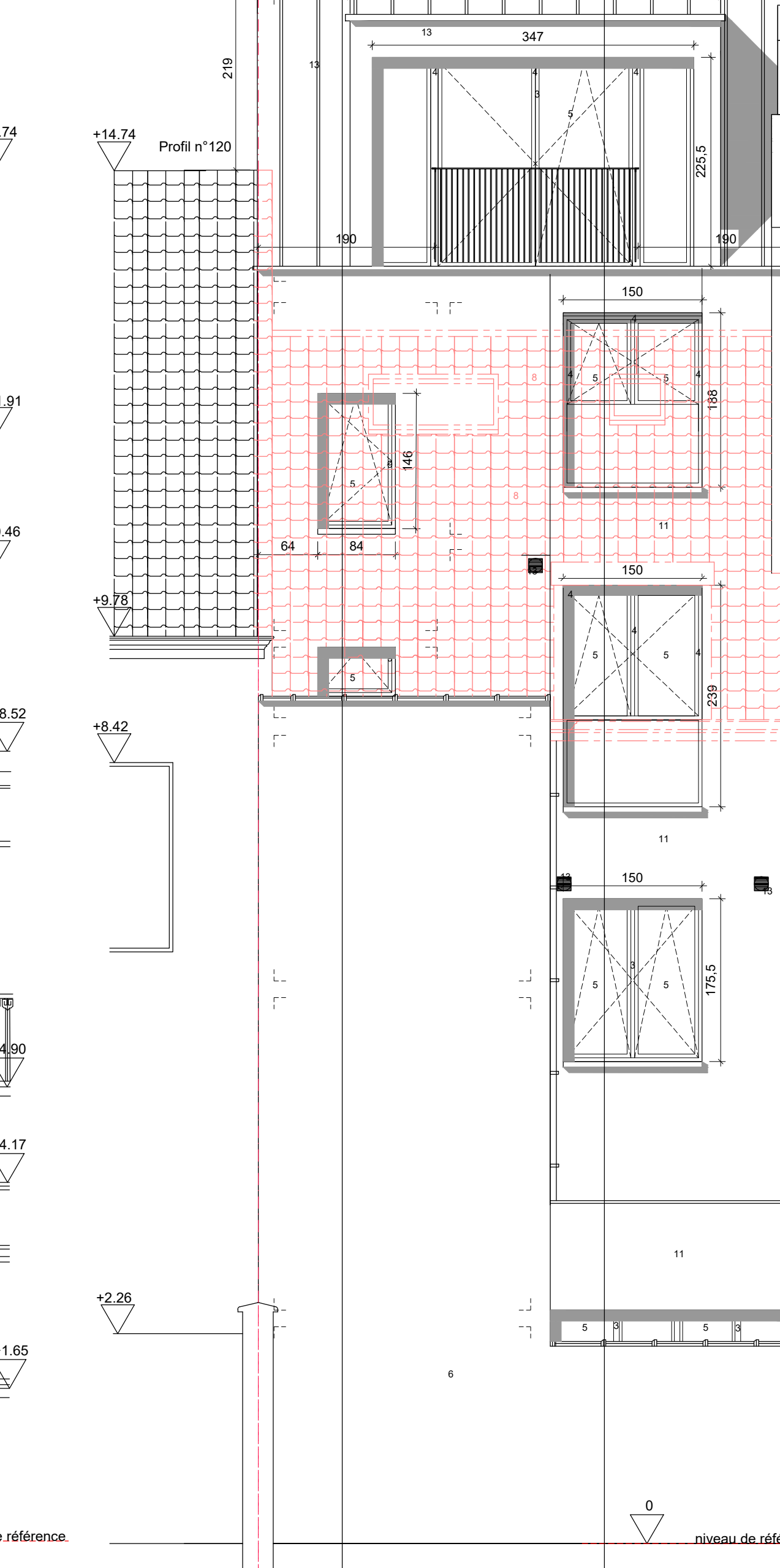
Plan R+2 situation projetée 1/50



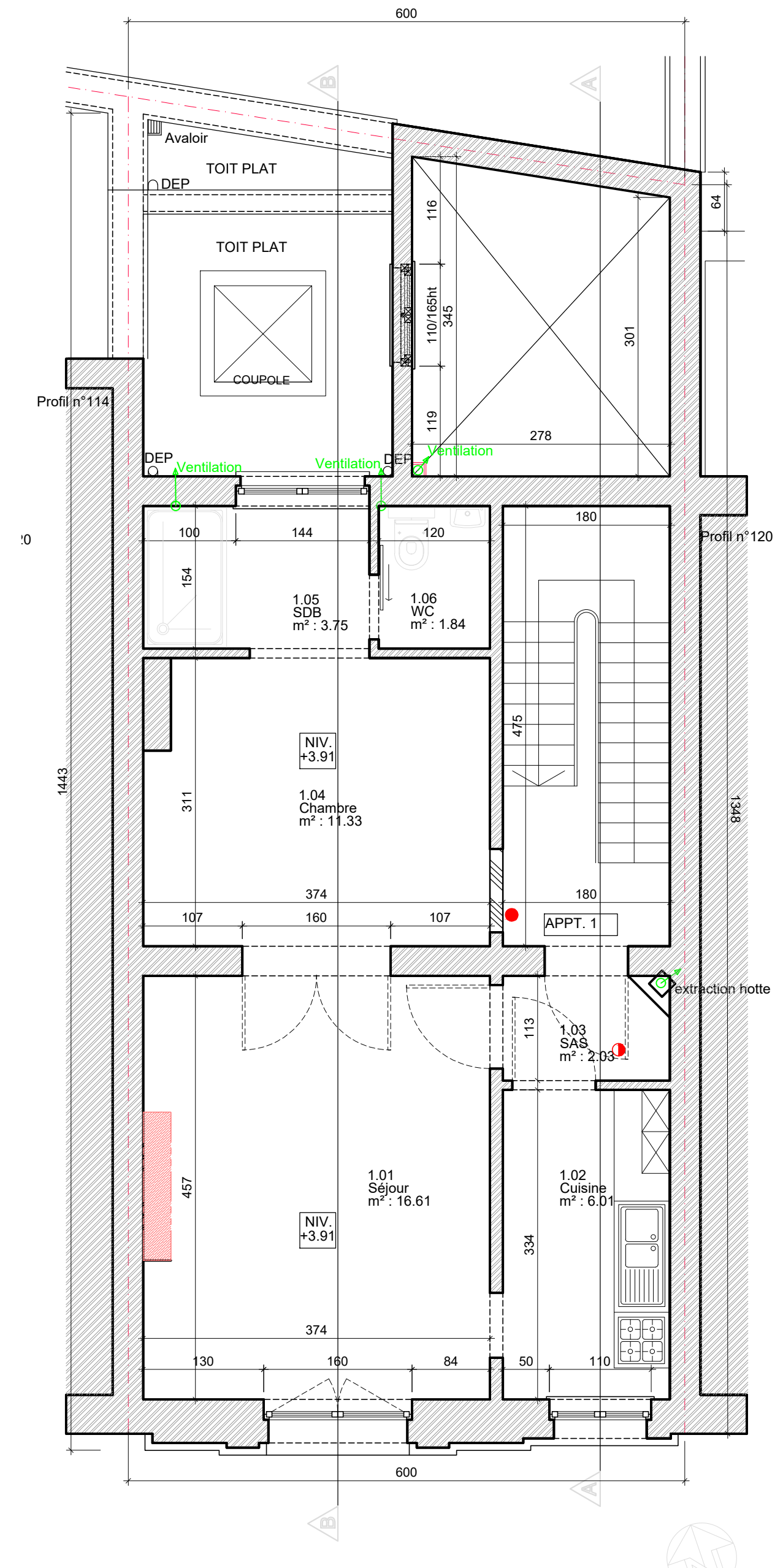
Plan entresol situation projetée niv. +6.07 1/50



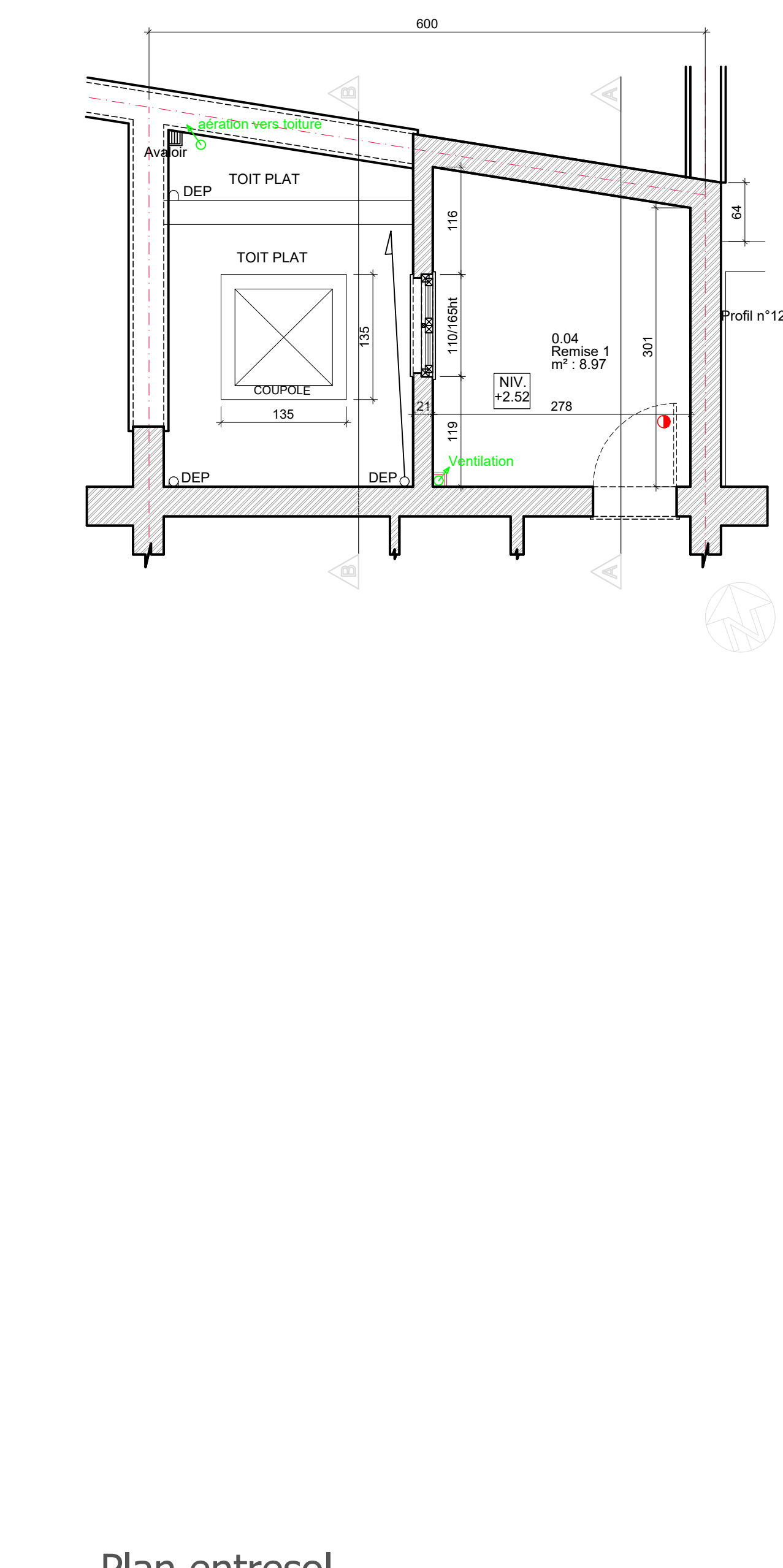
Façade avant situation projetée 1/50



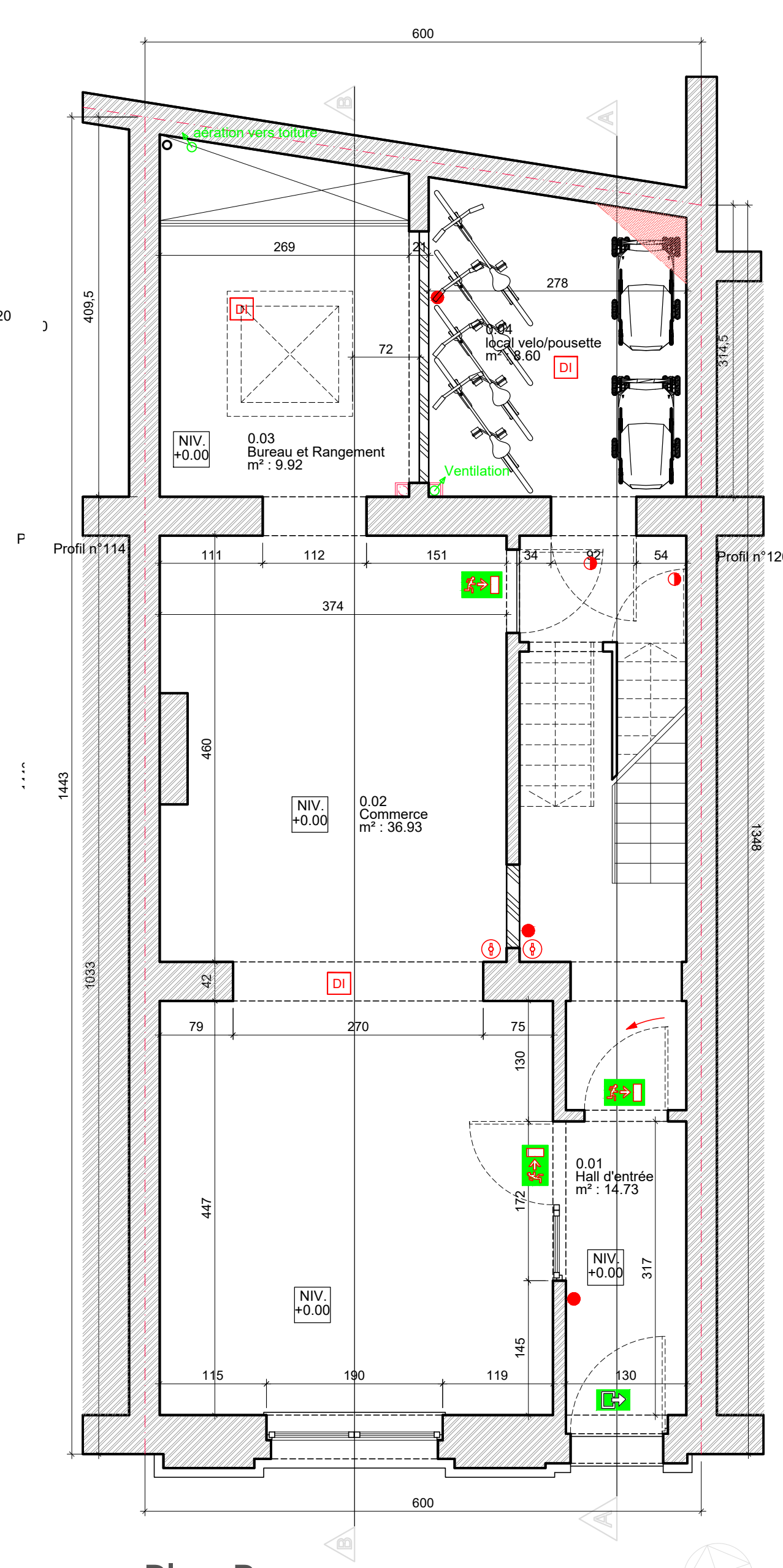
Façade arrière situation projetée 1/50



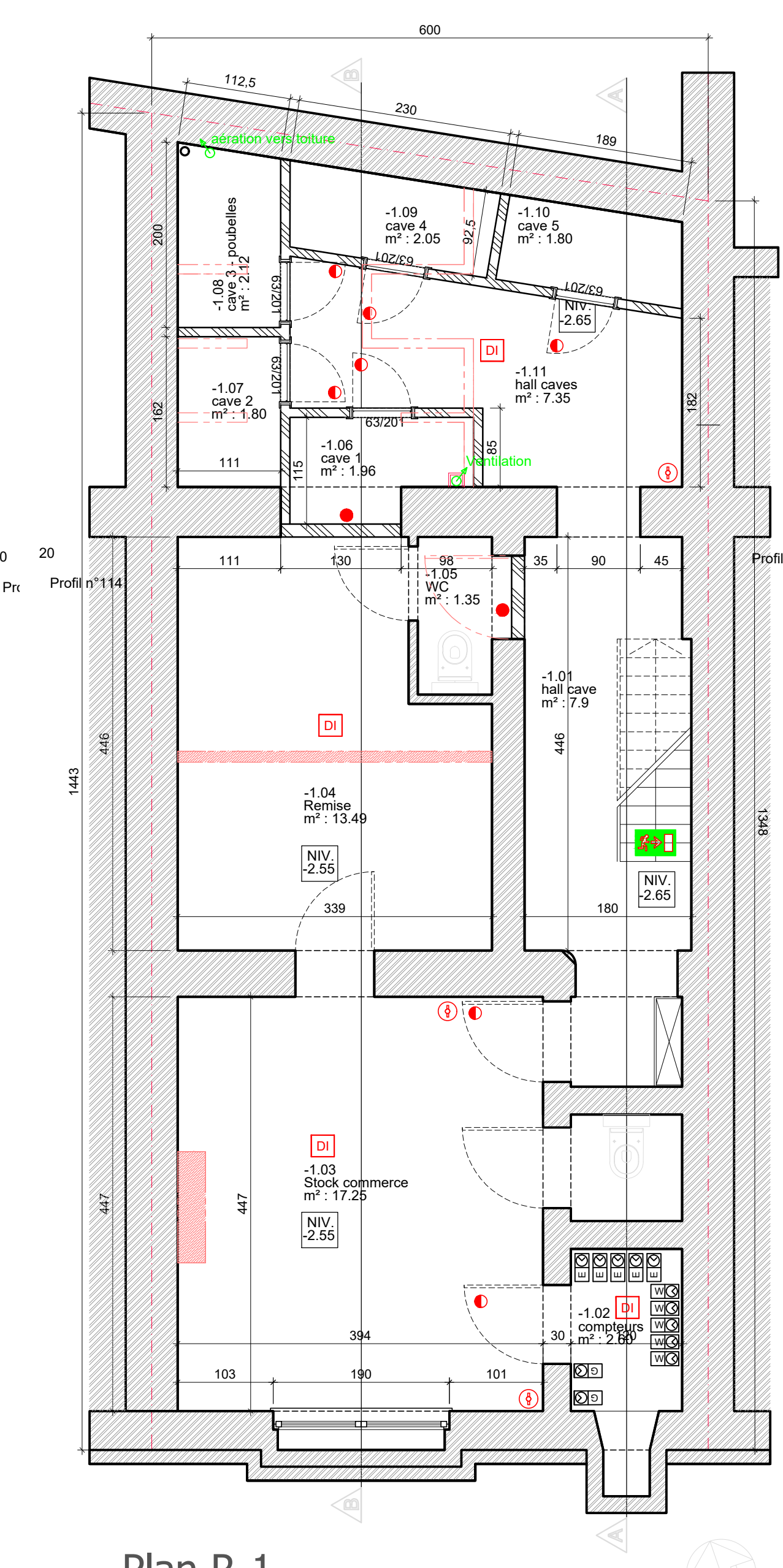
Plan R+1 situation projetée 1/50



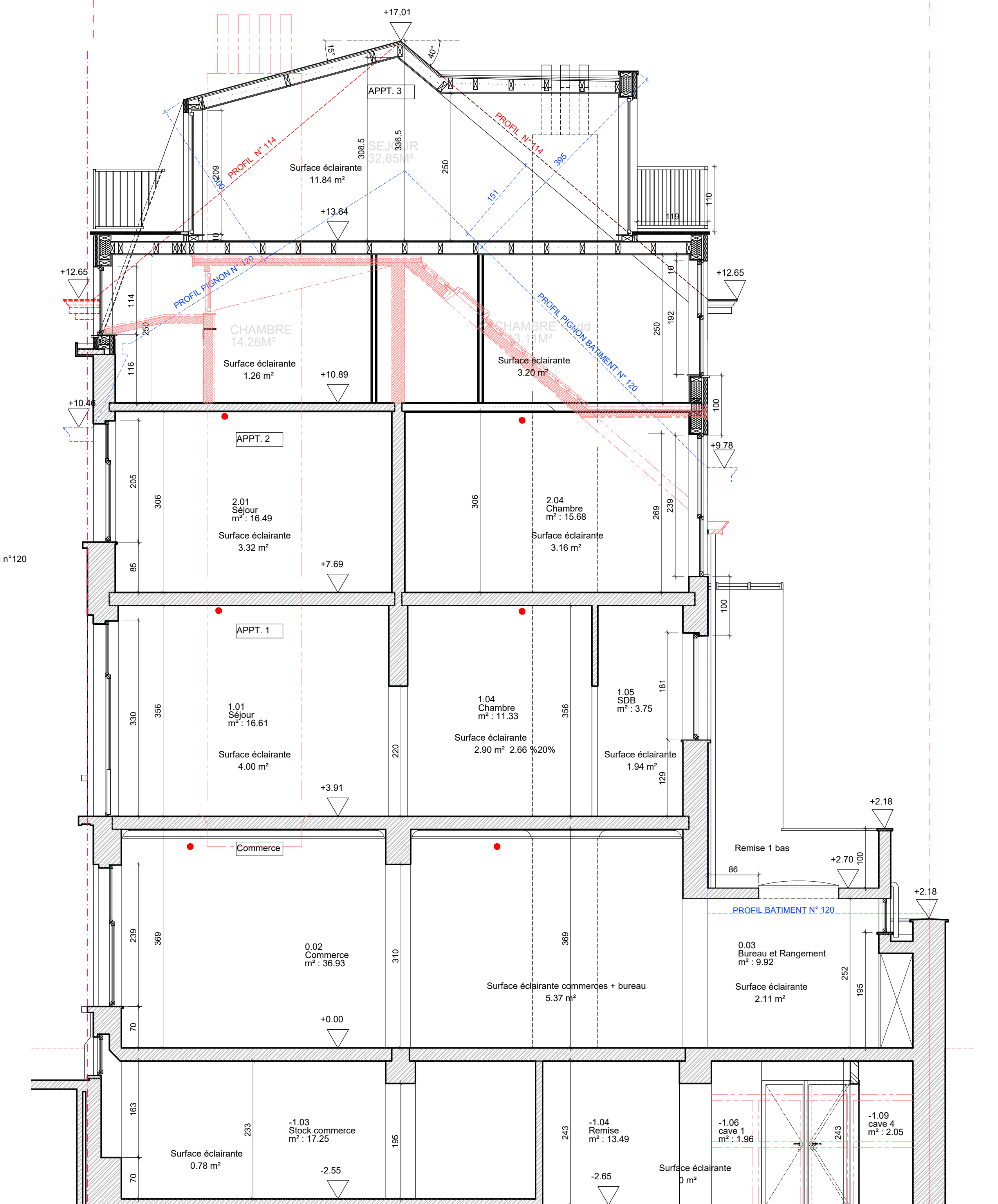
Plan entresol situation projetée niv. +2.52 1/50



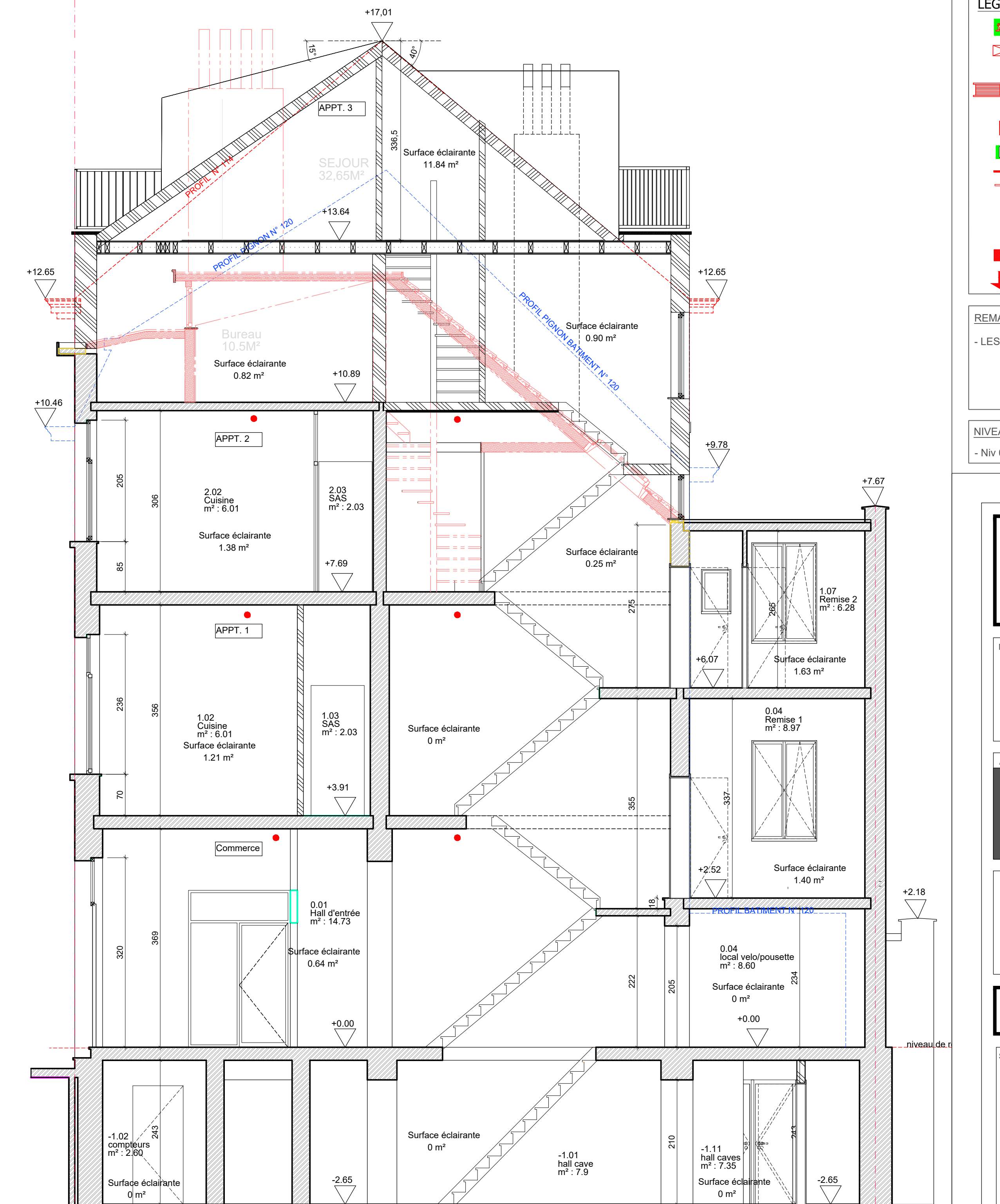
Plan Rez situation projetée 1/50



Plan R-1 situation projetée 1/50



Coupe B-B situation projetée 1/50



Coupe A-A situation projetée 1/50