

MAITRE DE L'OUVRAGE:

Mme MAKRAN Nadia & Mr ZAIMI Mohamed

Rue du Noyer 277-1000 Bruxelles

Gsm: +32 489 587 247

PROJET:

Rue du Noyer 277-1000 Bruxelles

10/10/2018

ARCHITECTE:

MEB ARCHITECTE (El Bouzakhi Mohamed)

Rue Henri Van Hammestraat n° 46 - 1140 Evere

Gsm: +32 2 241 19 24

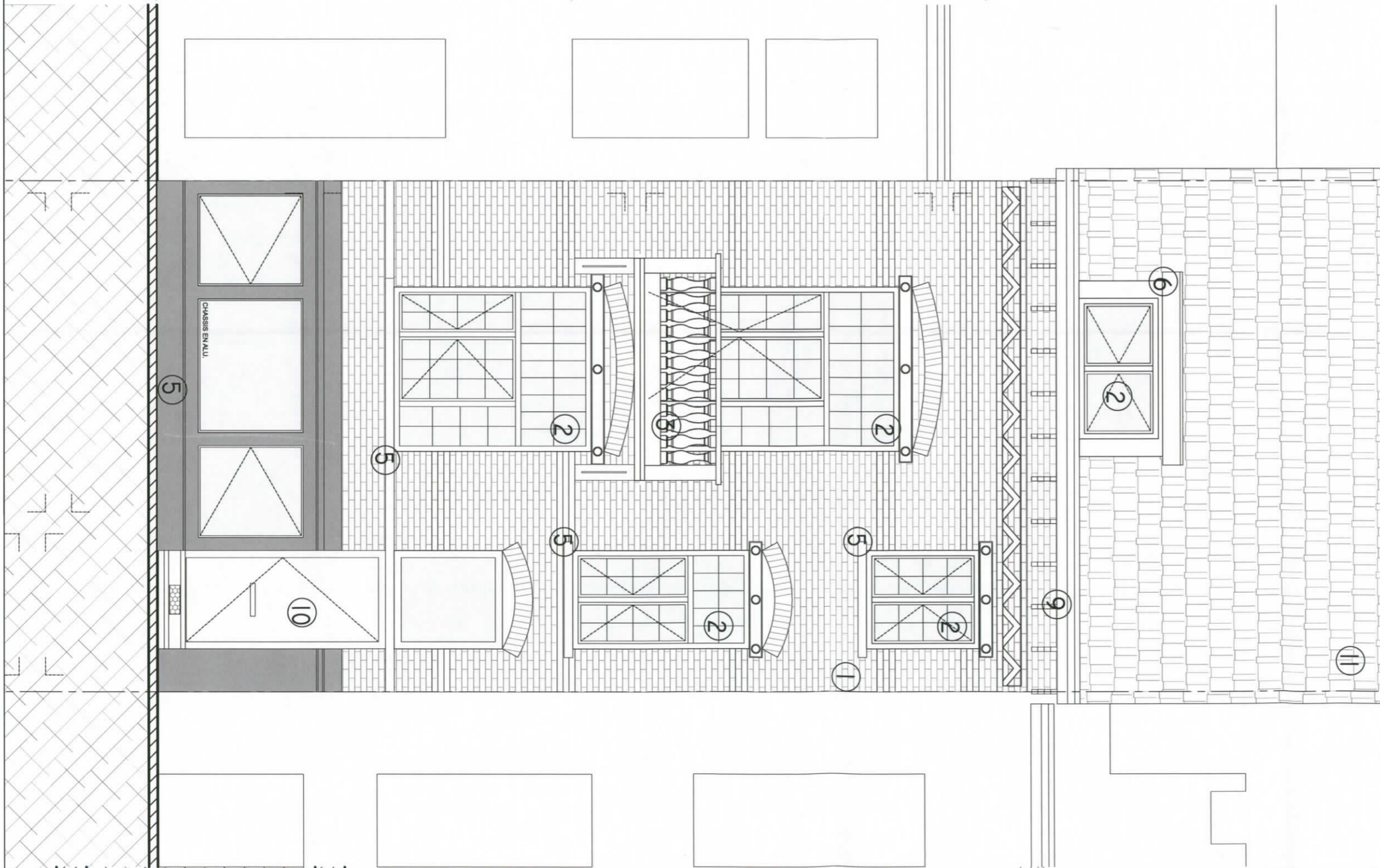
W651/18

Dossier incomplet du 19/07/2018.

-PLAN DE SYNTHÈSE /SITUATION EXISTANTE DE DROIT -

- LEGENDE**
- ① - Brique de parement rouge/jaune
 - ② - Châssis en bois peint en blanc
 - ③ - Garde corps en béton
 - ④ - Cimentage
 - ⑤ - Pierre bleue
 - ⑥ - Revêtement en zinc noir
 - ⑦ - Pierre de soubassement en pierre bleue
 - ⑧ - Velux
 - ⑨ - Corniche en bois
 - ⑩ - Porte d'entrée en bois
 - ⑪ - Tuiles mauve
 - ⑫ - Couvre mur en terre cuite
 - ⑬ - DEP

FACADE AVANT ECHELLE 1-50



PROFIL MITOYEN
GAUCHE N° 279
REZ+1+TOIT EN
PENTE LOGEMENT

IMMEUBLE N° 277
REZ+2+TOIT EN
PENTE LOGEMENT

PROFIL MITOYEN
DROITE N° 275
REZ+2+TOIT EN
PENTE LOGEMENT

MAITRE DE L'OUVRAGE:

Mme MAKRAN Nadia & Mr ZAIMI Mohamed
Rue du Noyer 277-1000 Bruxelles
Gsm: +32 489 587 247

PROJET:

Rue du Noyer 277-1000 Bruxelles

10/10/2018

ARCHITECTE:

MEB ARCHITECTE (El Bouzakhi Mohamed)
Rue Henri Van Hammestraat n° 46 - 1140 Evere
Gsm: +32 2 241 19 24

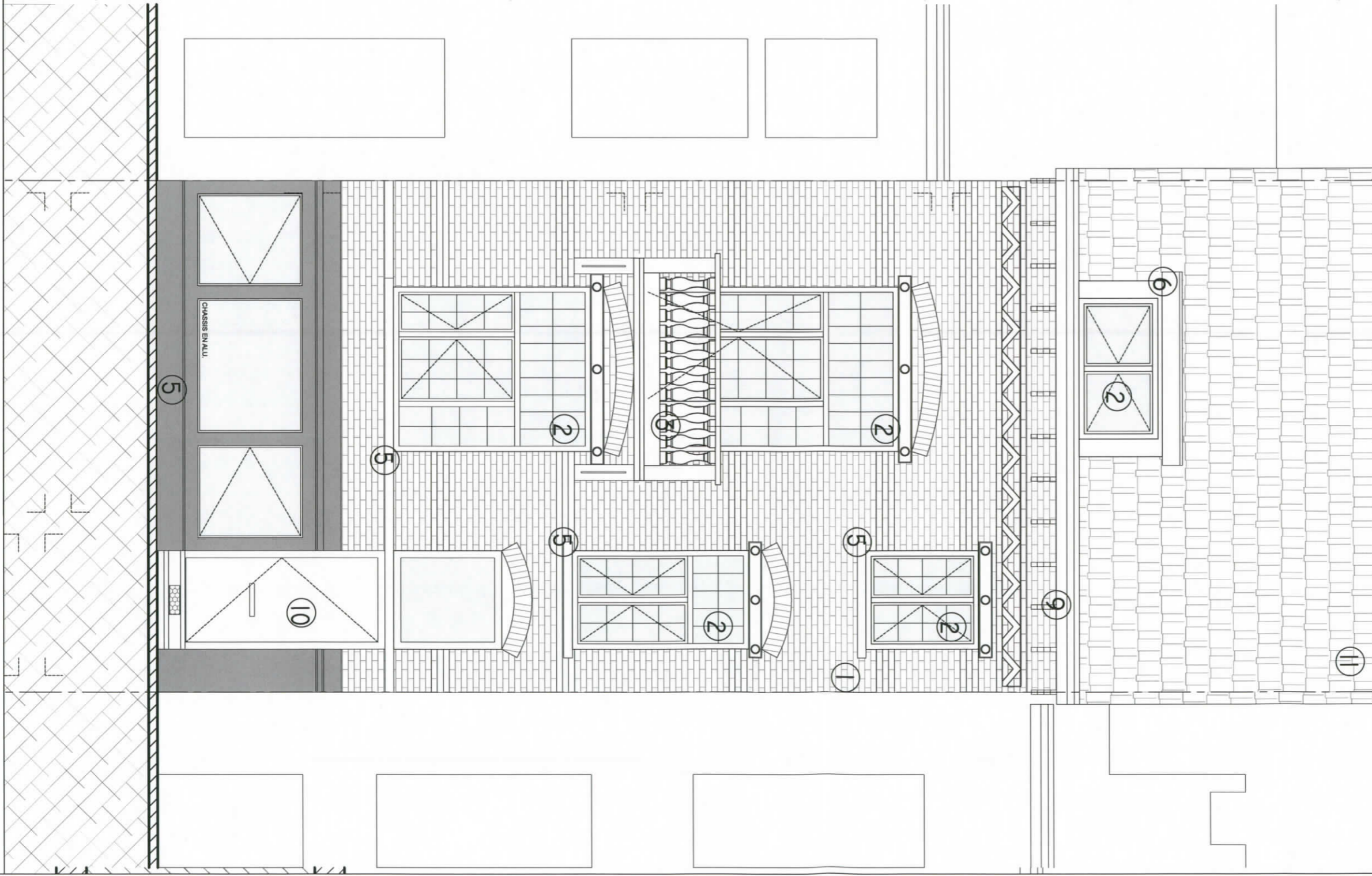
W657/19

Dossier incomplet du 19/07/2018.

-PLAN DE SYNTHÈSE /SITUATION EXISTANTE DE DROIT -

- LEGENDE**
- ① - Brique de parement rouge/jaune
 - ② - Châssis en bois peint en blanc
 - ③ - Garde corps en béton
 - ④ - Cimentlage
 - ⑤ - Pierre bleue
 - ⑥ - Revêtement en zinc noir
 - ⑦ - Pierre de soubassement en pierre bleue
 - ⑧ - Velux
 - ⑨ - Corniche en bois
 - ⑩ - Porte d'entrée en bois
 - ⑪ - Tuiles mauve
 - ⑫ - Couvre mur en terre cuite
 - ⑬ - DEP

FACADE AVANT ECHELLE 1-50

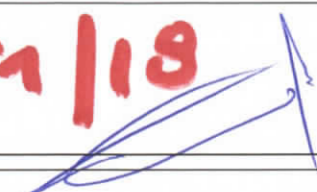


PROFIL MITOYEN
GAUCHE N° 279
REZ+1+TOIT EN
PENTE LOGEMENT

IMMEUBLE N° 277
REZ+2+TOIT EN
PENTE LOGEMENT

PROFIL MITOYEN
DROITE N° 275
REZ+2+TOIT EN
PENTE LOGEMENT

NG51/18

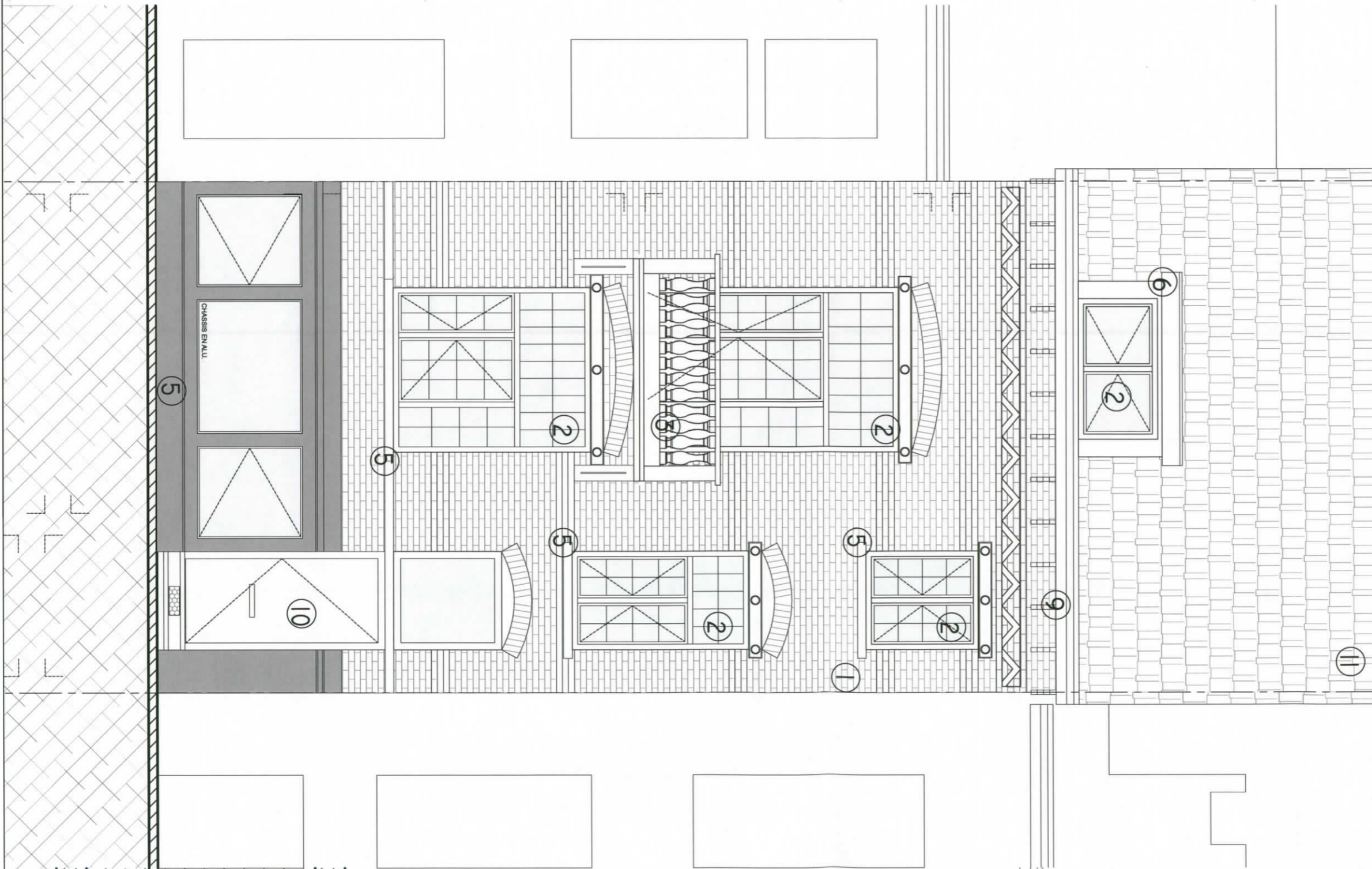


Dossier incomplet du 19/07/2018.

-PLAN DE SYNTHESE /SITUATION EXISTANTE DE DROIT -

- LEGENDE**
- ① - Brique de parement rouge/jaune
 - ② - Châssis en bois peint en blanc
 - ③ - Garde corps en béton
 - ④ - Cimentage
 - ⑤ - Pierre bleue
 - ⑥ - Revêtement en zinc noir
 - ⑦ - Pierre de soubassement en pierre bleue
 - ⑧ - Velux
 - ⑨ - Corniche en bois
 - ⑩ - Porte d'entrée en bois
 - ⑪ - Tuiles mauve
 - ⑫ - Couvre mur en terre cuite DEP

FACADE AVANT ECHELLE 1-50



PROFIL MITOYEN
GAUCHE N° 279
REZ+1+TOIT EN
PENTE LOGEMENT

IMMEUBLE N° 277
REZ+2+TOIT EN
PENTE LOGEMENT

PROFIL MITOYEN
DROITE N° 275
REZ+2+TOIT EN
PENTE LOGEMENT

1 / 1

MAITRE DE L'OUVRAGE:

Mme MAKRAN Nadia & Mr ZAIMI Mohamed

Rue du Noyer 277-1000 Bruxelles

Gsm: +32 489 587 247

PROJET:

Rue du Noyer 277-1000 Bruxelles

10/10/2018

ARCHITECTE:

MEB ARCHITECTE (El Bouzakhi Mohamed)

Rue Henri Van Hammestraat n° 46 - 1140 Evere

Gsm: +32 2 241 19 24

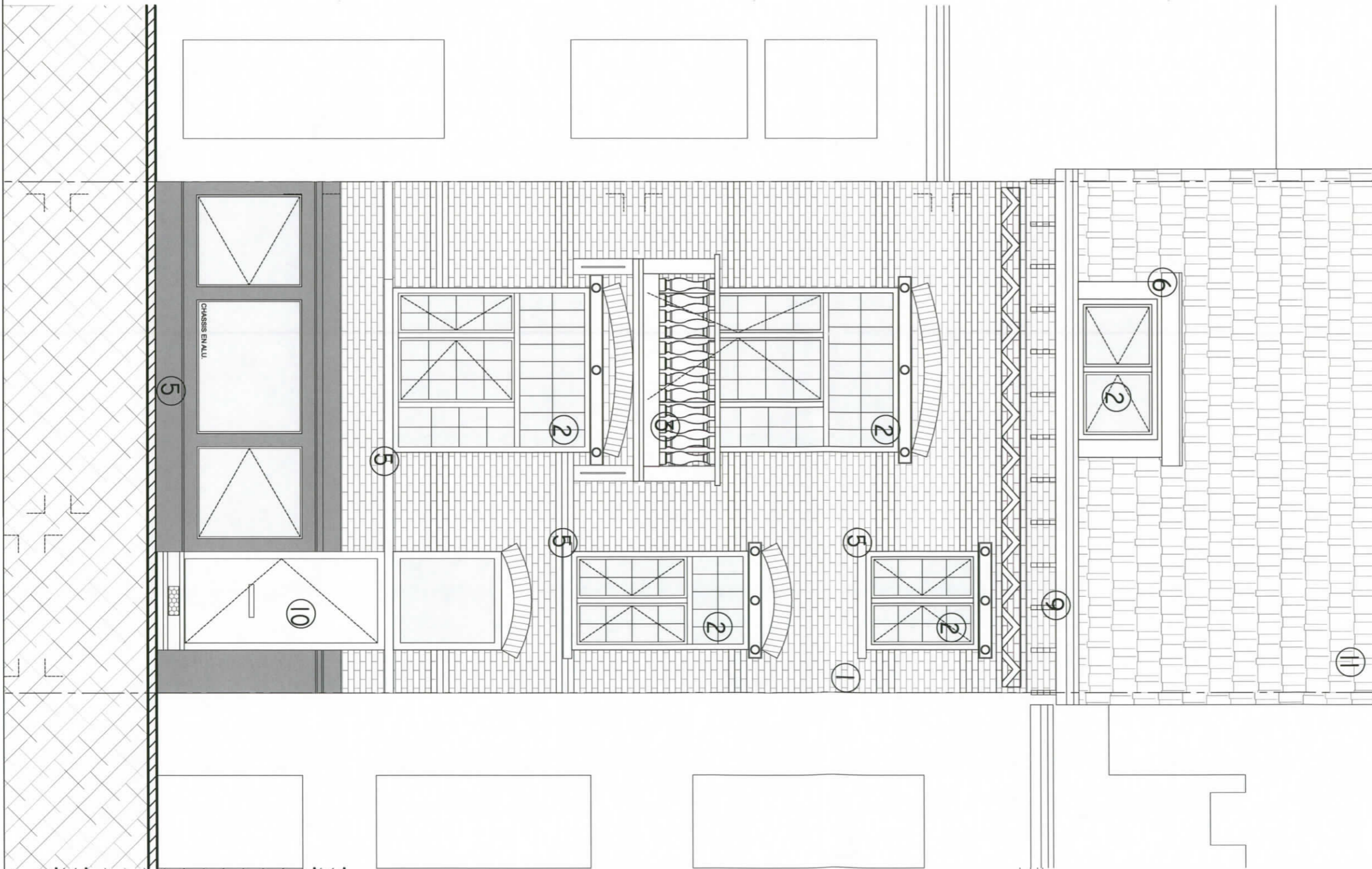
W657/18

Dossier incomplet du 19/07/2018.

-PLAN DE SYNTHÈSE /SITUATION EXISTANTE DE DROIT -

- LEGENDE**
- ① - Brique de parement rouge/jaune
 - ② - Châssis en bois peint en blanc
 - ③ - Garde corps en béton
 - ④ - Clémentage
 - ⑤ - Pierre bleue
 - ⑥ - Revêtement en zinc noir
 - ⑦ - Pierre de soubassement en pierre bleue
 - ⑧ - Velux
 - ⑨ - Corniche en bois
 - ⑩ - Porte d'entrée en bois
 - ⑪ - Tuiles mauve
 - ⑫ - Couvre mur en terre cuite
 - ⑬ - DEP

FACADE AVANT ECHELLE 1-50



PROFIL MITOYEN
GAUCHE N° 279
REZ+1+TOIT EN
PENTE LOGEMENT

IMMEUBLE N° 277
REZ+2+TOIT EN
PENTE LOGEMENT

PROFIL MITOYEN
DROITE N° 275
REZ+2+TOIT EN
PENTE LOGEMENT

MAITRE DE L'OUVRAGE:

Mme MAKRAN Nadia & Mr ZAIMI Mohamed

Rue du Noyer 277-1000 Bruxelles

Gsm: +32 489 587 247

PROJET:

Rue du Noyer 277-1000 Bruxelles

10/10/2018

ARCHITECTE:

MEB ARCHITECTE (El Bouzakhi Mohamed)

Rue Henri Van Hammestraat n° 46 - 1140 Evere

Gsm: +32 2 241 19 24

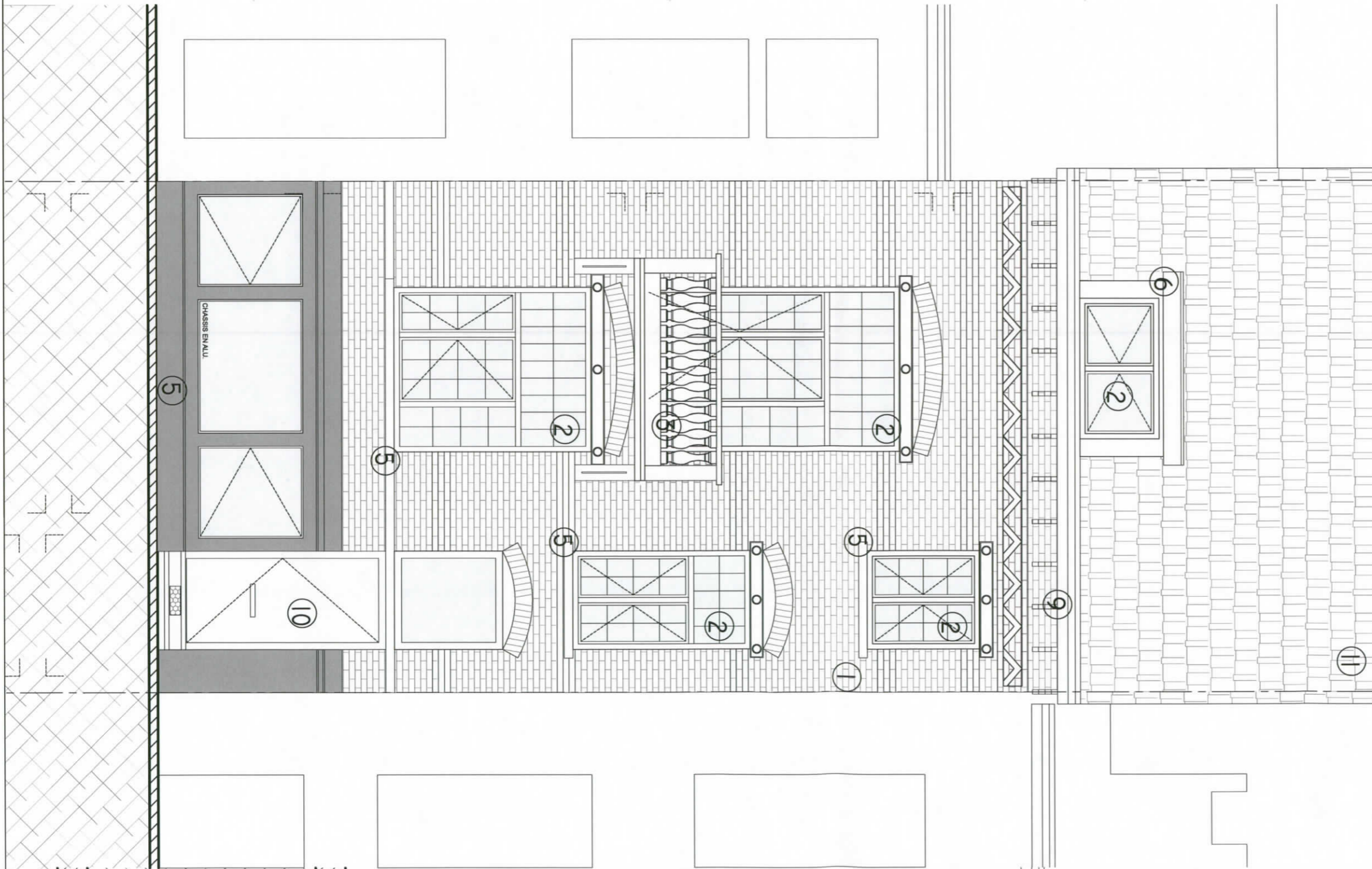
W657/18

Dossier incomplet du 19/07/2018.

-PLAN DE SYNTHÈSE /SITUATION EXISTANTE DE DROIT -

- LEGENDE**
- ① - Brique de parement rouge/jaune
 - ② - Châssis en bois peint en blanc
 - ③ - Garde corps en béton
 - ④ - Cimentage
 - ⑤ - Pierre bleue
 - ⑥ - Revêtement en zinc noir
 - ⑦ - Pierre de soubassement en pierre bleue
 - ⑧ - Velux
 - ⑨ - Corniche en bois
 - ⑩ - Porte d'entrée en bois
 - ⑪ - Tuiles maube
 - ⑫ - Couvre mur en terre cuite
 - ⑬ - DEP

FACADE AVANT ECHELLE 1-50



PROFIL MITOYEN
GAUCHE N° 279
REZ+1+TOIT EN
PENTE LOGEMENT

IMMEUBLE N° 277
REZ+2+TOIT EN
PENTE LOGEMENT

PROFIL MITOYEN
DROITE N° 275
REZ+2+TOIT EN
PENTE LOGEMENT