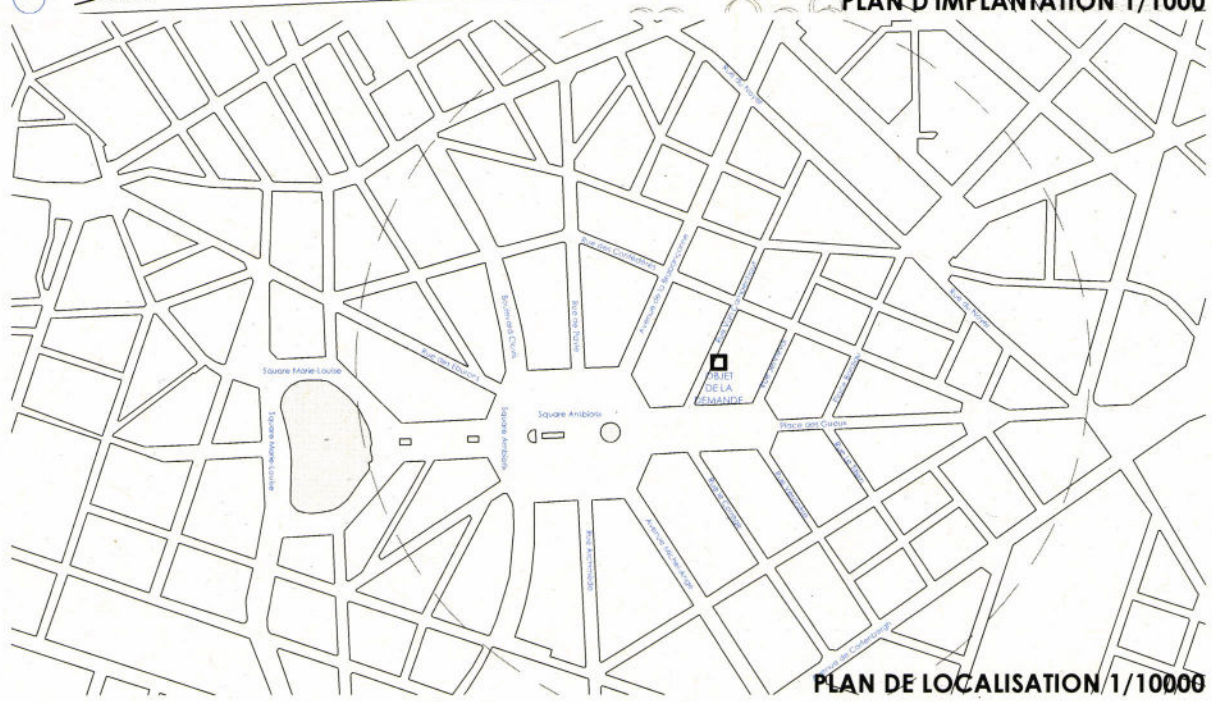
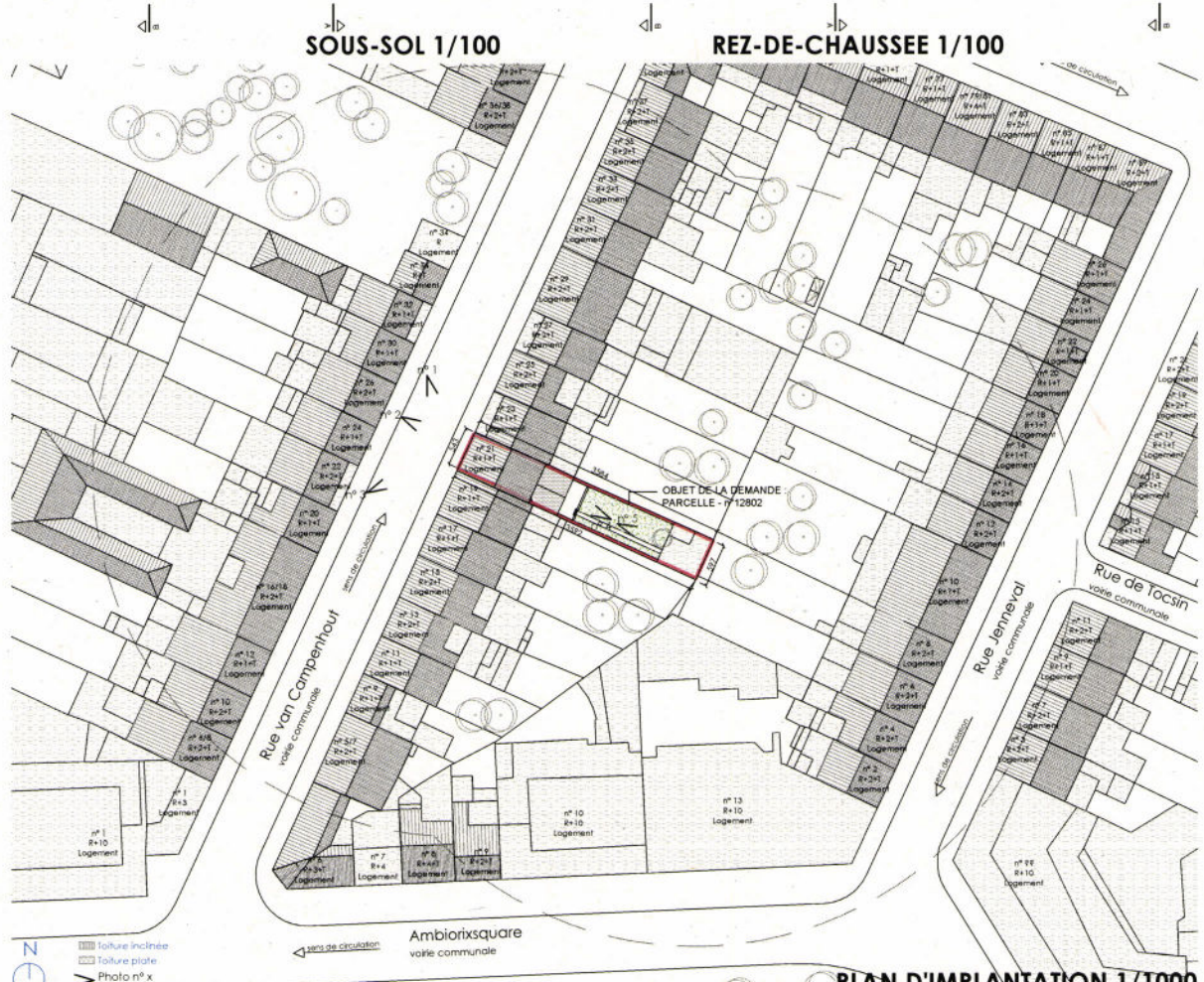
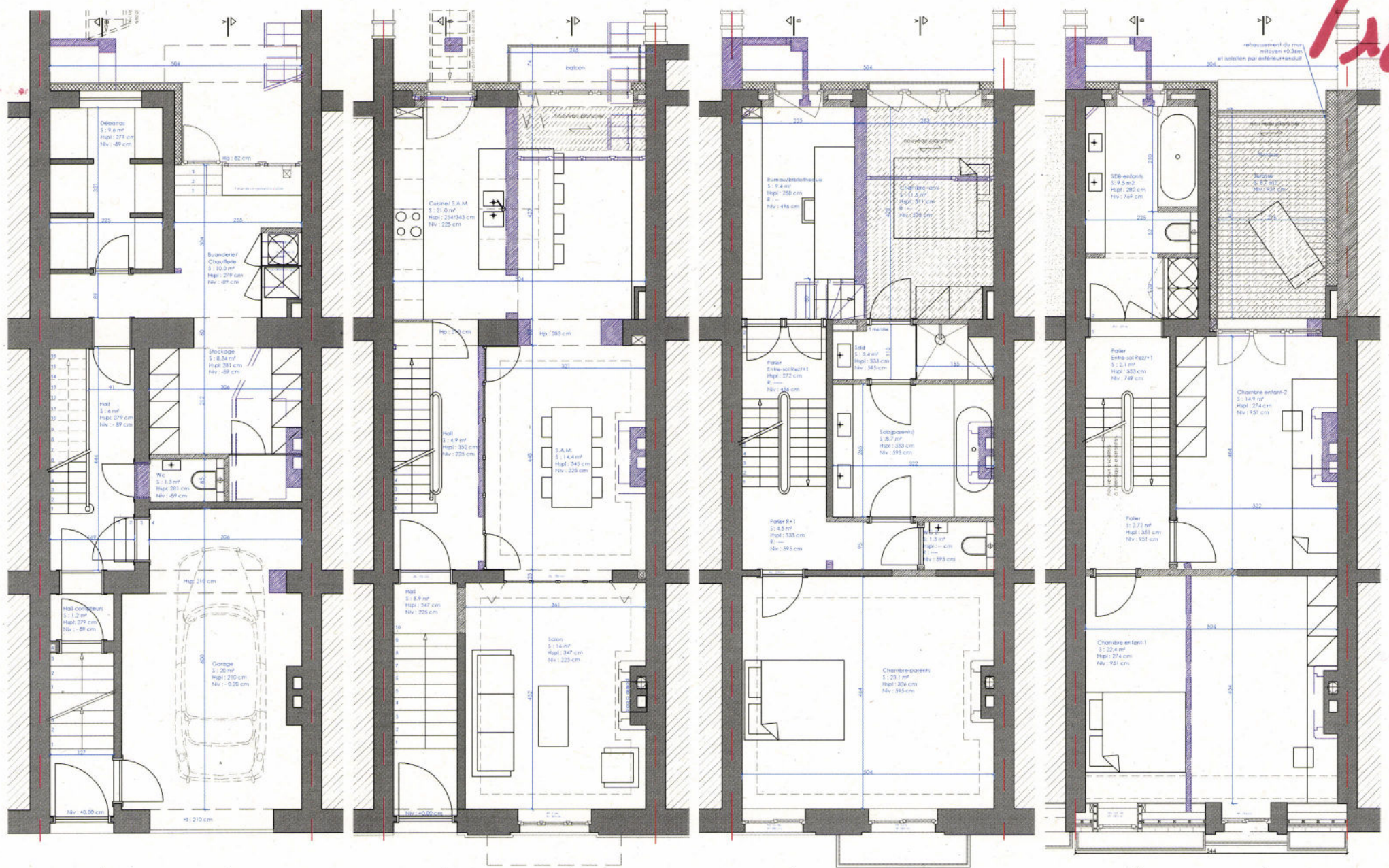
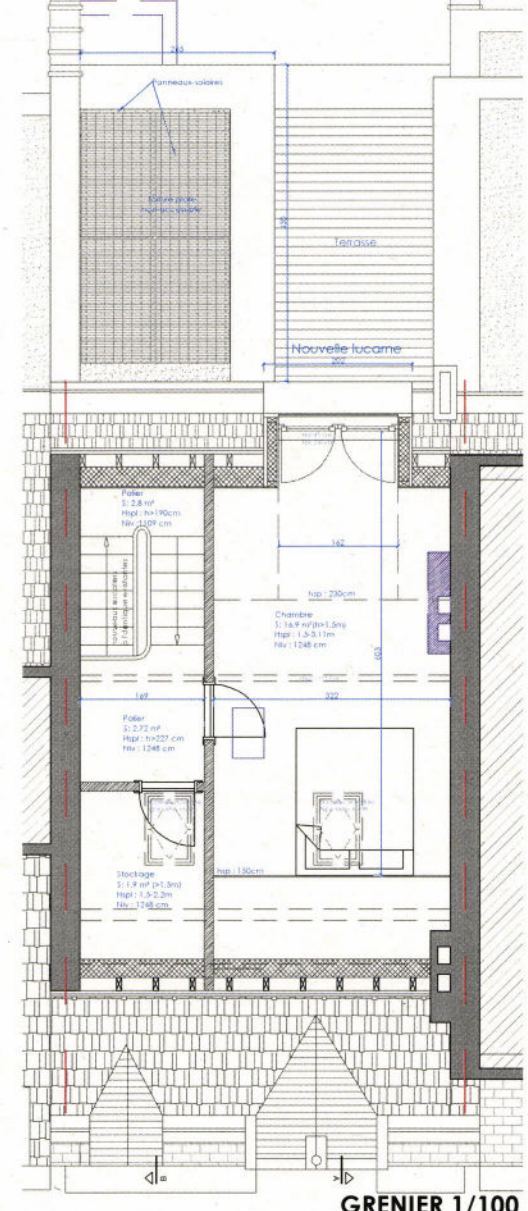


V1331 / 18

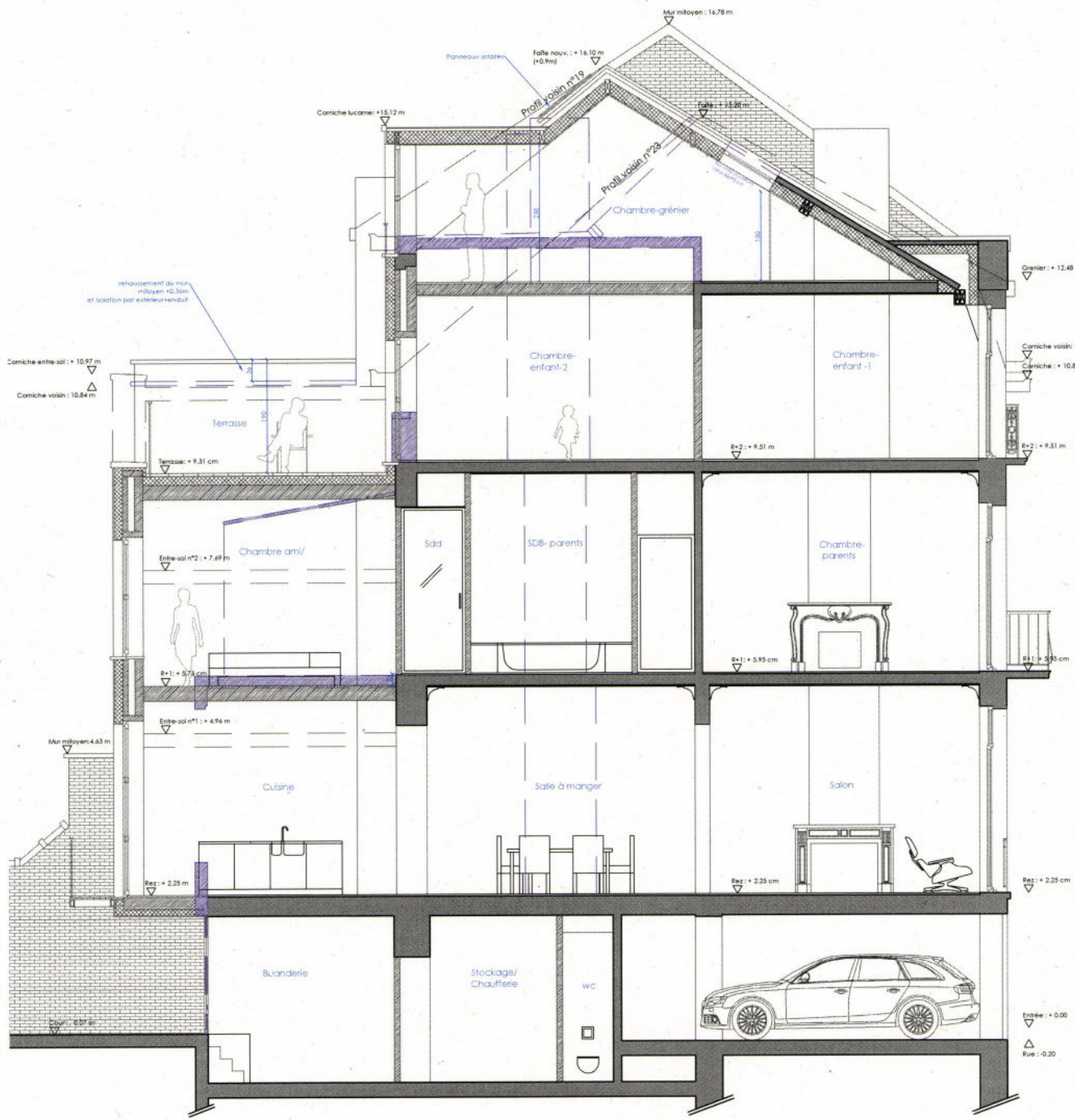


LEGENDE DES MATERIAUX

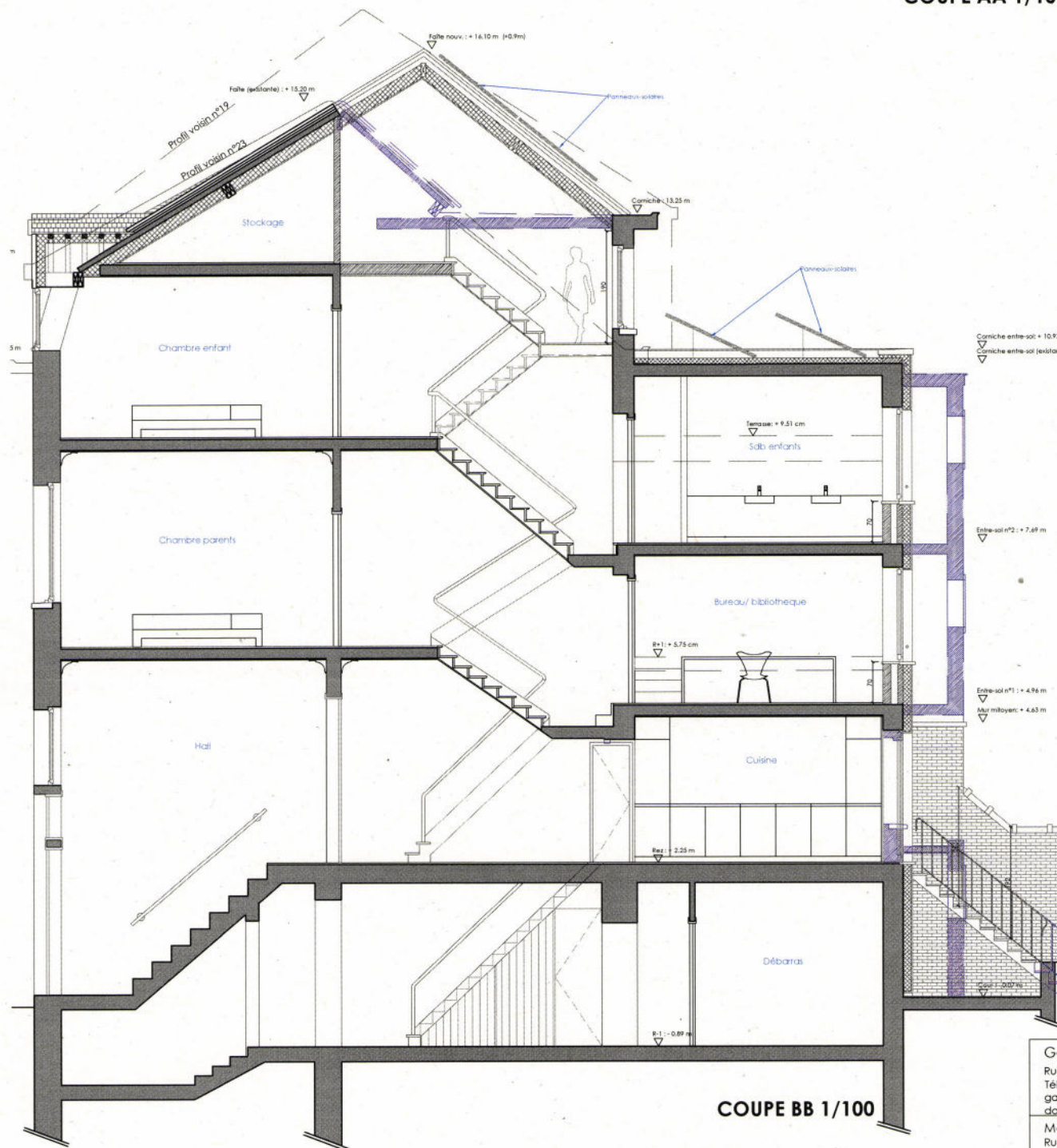
- Existant
- Démolitions
- Nouveaux murs/plaques
- Isolation
- Nouveaux planchers



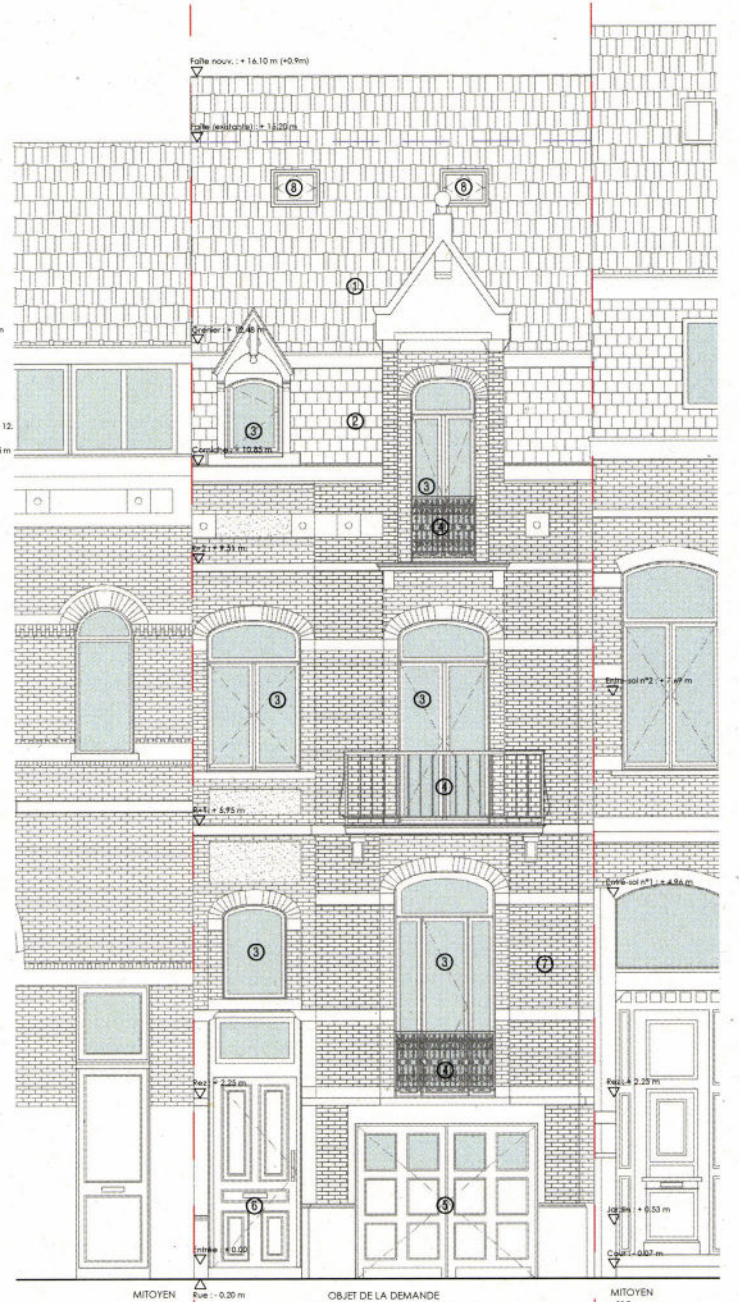
Gauthier Cotton, Architectures Rue d'Escoffe 42, 1060 Bruxelles Tél: 02 215 41 15 gauthier.cotton@cotonaarchitectures.com gautier.kilic@cotonaarchitectures.com	Rénovation d'un en hauteur unifamiliale Rue Van Campenhout 21, 1000, Bruxelles
Madame & Monsieur Sadde Rue de Moulin 180 1210 Saint-Josse-ten-Noode	PERMIS D'URBANISME SITUATION PROJETEE
Plans joints à la demande d'autorisation de bâtir, dressés par les architectes soussignés, inscrits au tableau du conseil de l'Ordre des Architectes de Belgique	date: 07.12.2018 échelle: variable n°: 201
architecte	le maître de l'ouvrage <i>CLASSE</i>



COUPE AA 1/100



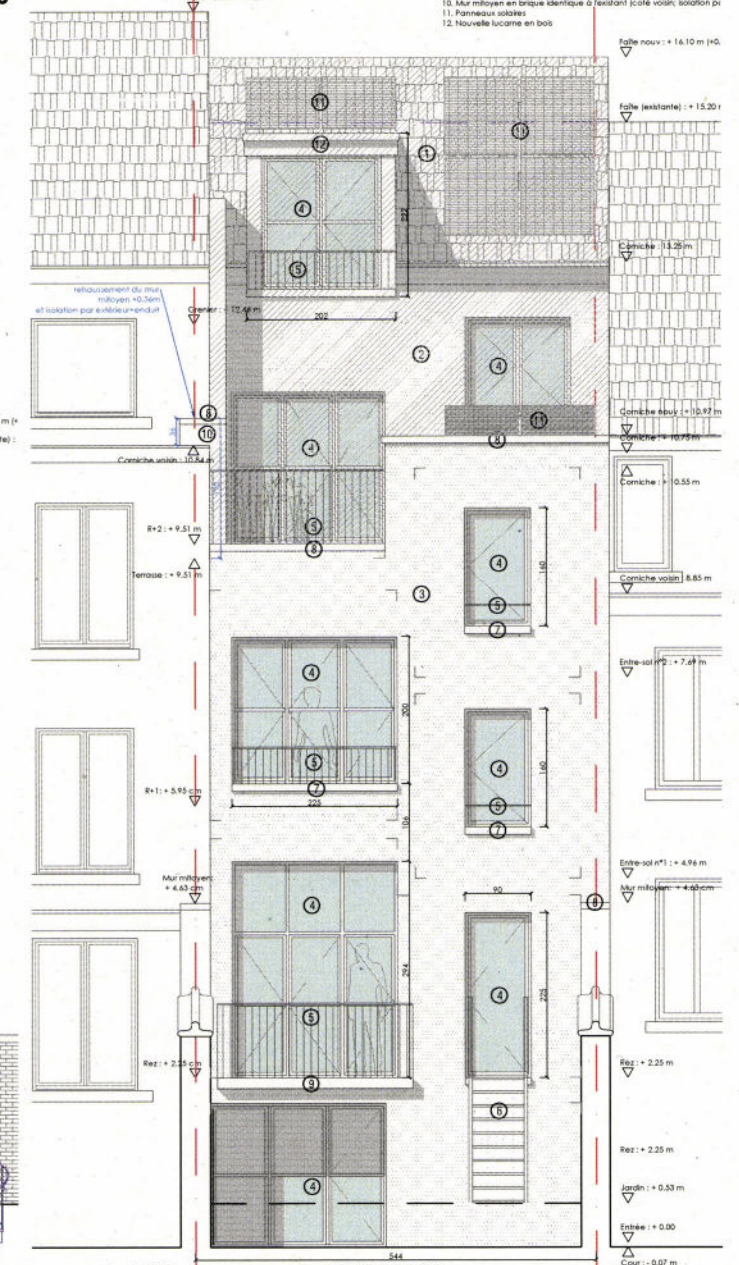
COUPE BB 1/100



FACADE AVANT 1/100

- LEGENDE DES MATERIAUX
1. Toiture, nouvelle couverture en tuiles (en terre cuite)
 2. Toiture existante, couverture en ardoise naturelle
 3. Châssis existants en bois (peint blanc)
 4. Garde-corps existants en acier (peint noir)
 5. Portes de garage existantes en bois (peint blanc)
 6. Porte d'entrée existante en bois (non nature)
 7. Facade en brique existante (non rouge)
 8. Nouvelle couverture (toit, tendille type 'velux' en bois (peint blanc)
 9. Nouvelle couverture (toit, tendille type 'velux' en bois (peint blanc)
 10. Mur mitoyen en brique identique à l'existant (coté voisin isolation pt)
 11. Panneaux solaires
 12. Nouvelle lucarne en bois

- LEGENDE DES MATERIAUX
1. Toiture, nouvelle couverture en tuiles (en terre cuite)
 2. Facade existante - enduit ton clair
 3. Nouvelle facade - enduit ton clair
 4. Nouveaux châssis bois peint noir
 5. Nouveaux garde-corps en acier peint noir
 6. Escaliers existants en acier inoxydable
 7. Nouveaux seuls fenêtres en pierre bleue
 8. Nouveaux couvre-murs en pierre bleue
 9. Nouveau balcon en acier ton clair
 10. Mur mitoyen en brique identique à l'existant (coté voisin isolation pt)
 11. Panneaux solaires
 12. Nouvelle lucarne en bois



FACADE ARRIERE 1/100

Gauthier, Coton, Architectures Rue d'Escoffe 42, 1060 Bruxelles Tél: 02 215 41 15 gauthier.coton@cotonaarchitectures.com doville.krikx@cotonaarchitectures.com	Rénovation d'un en maison unifamiliale Rue Van Campenhout 21, 1000, Bruxelles
Magaine & Monsieur Sade Rue de Moulin 180 1210 Saint-Josse-Ten-Noode	PERMIS D'URBANISME SITUATION PROJETEE
Plans joints à la demande d'autorisation de bâtir, dressés par les architectes soussignés, inscrits au tableau du conseil de l'Ordre des Architectes de Belgique	date: 07.12.2018 échelle: 1/100 n°: 202
l'architecte	le maître de l'ouvrage