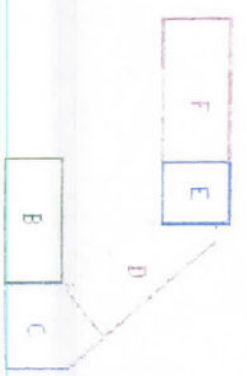


RUE DE LA LOI



SERVICE D'INCENDIE ET  
 D'AIDE MEDICAL URGENTE  
 SERVICE PREVENTION

17 JUL. 2014

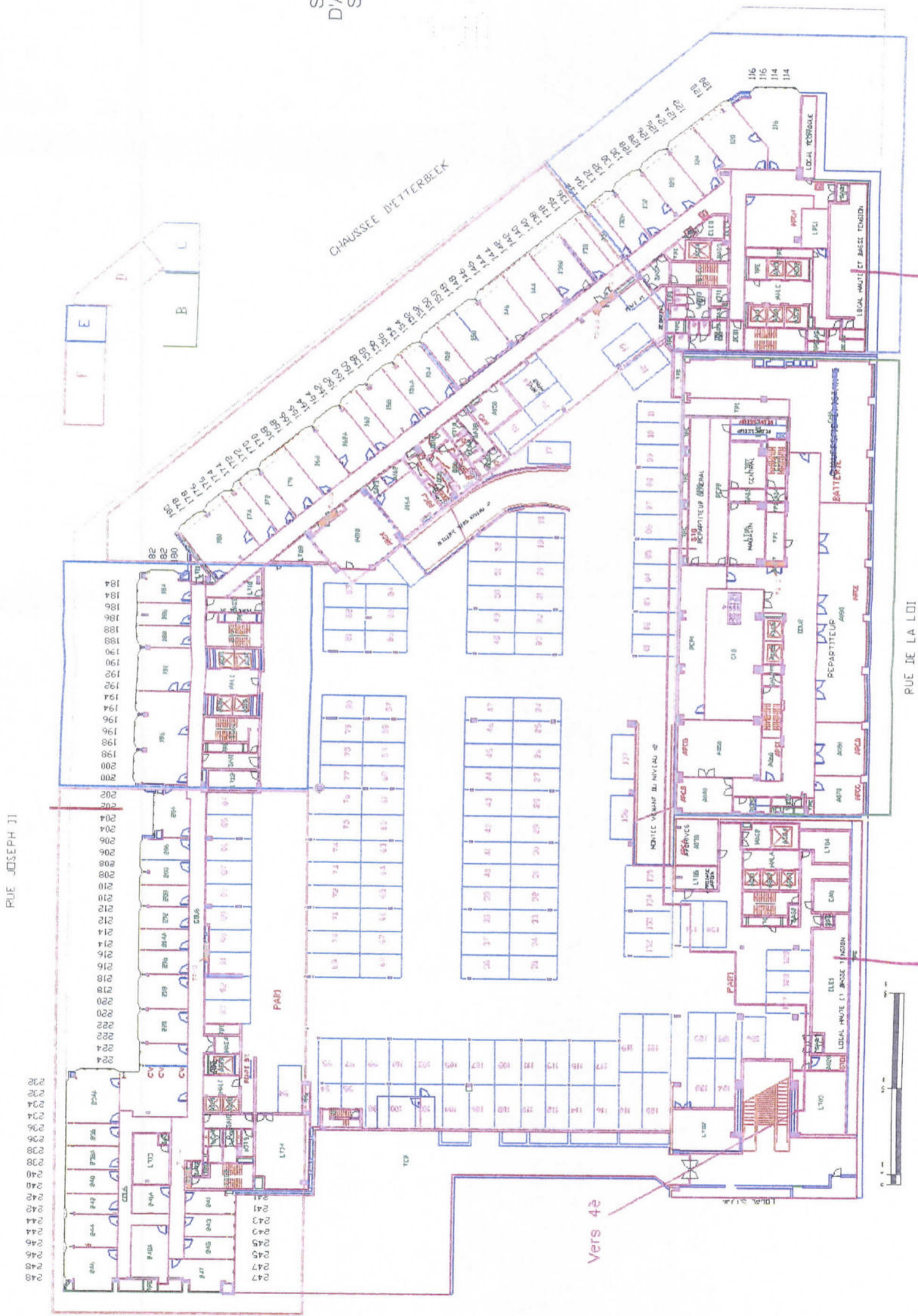
AV. DE L'HELIPORT, 15  
 B-1000 BRUXELLES  
 TEL. 02/208.84.30  
 FAX. 02/208.84.40



SERVICE D'INCENDIE ET  
D'AIDE MEDICAL URGENTE  
SERVICE PREVENTION

17 JUL. 2014

AV. DE L'HELIPORT, 15  
B-1000 BRUXELLES  
TEL: 02/208 84 30  
FAX: 02/208 84 40



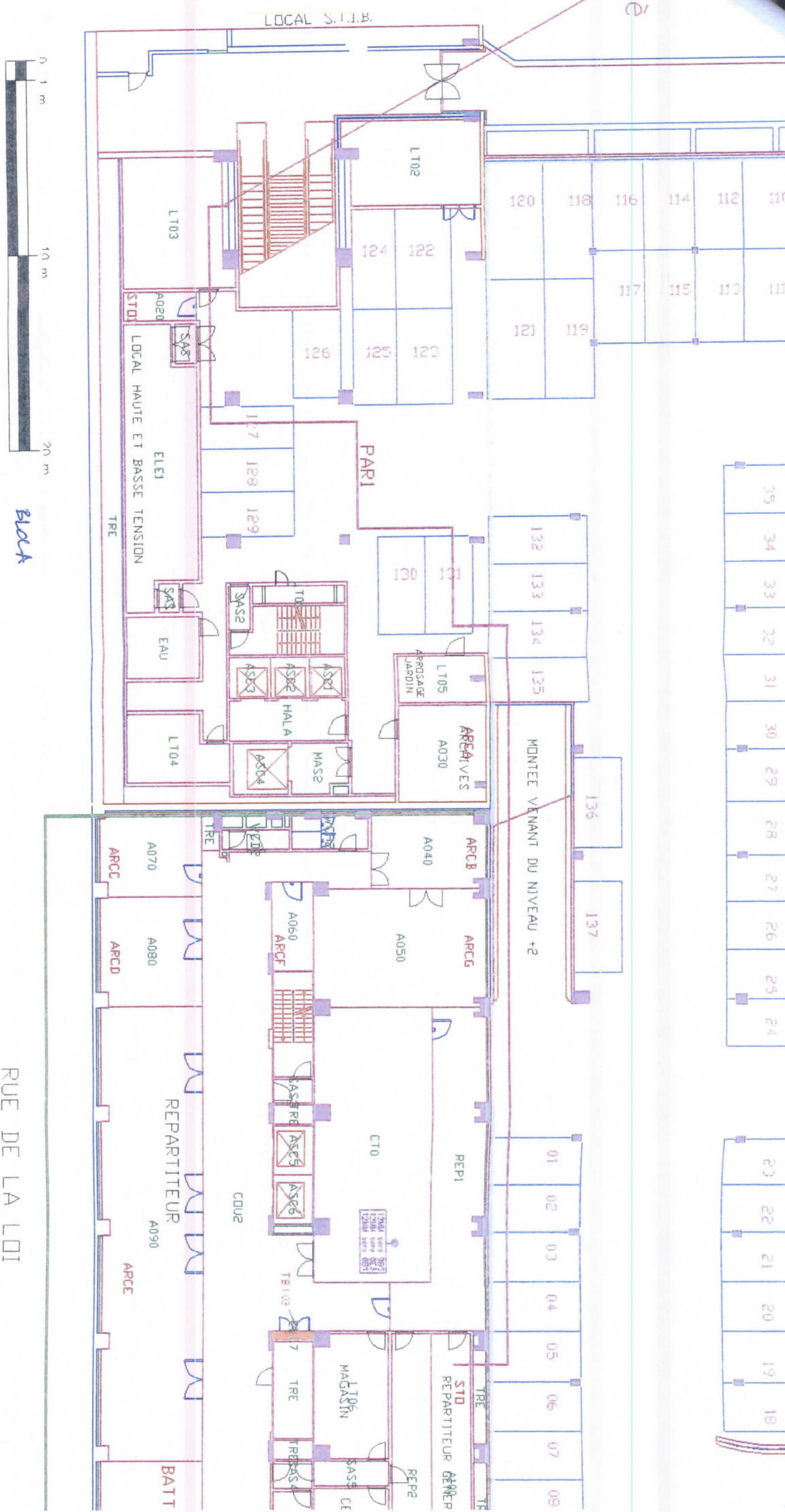
HT  
2x 500 kVA.

CABINE HT BT  
2x 500 kVA.

Vers 4e



Vers 4<sup>e</sup>



BLOCK

RUE DE LA LOI

SERVICE D'INCENDIE ET  
 D'AIDE MEDICALE URGENTE  
 SERVICE PREVENTION

17 JUL, 2014

AV. DE L'HELIPORT 15  
 B-1000 BRUXELLES  
 TEL: 02/208.64.80  
 FAX: 02/208.64.00

1<sup>er</sup> et 2<sup>ème</sup> Niveau 2 sur 4 rue de la Loi - Casin



SERVICE D'INCENDIE ET  
D'AIDE MEDICAL URGENTE  
SERVICE PREVENTION

17 JUL. 2014

AV. DE L'HELIPORT, 15  
B-1000 BRUXELLES  
TEL: 02/208.84.30  
FAX: 02/208.84.40







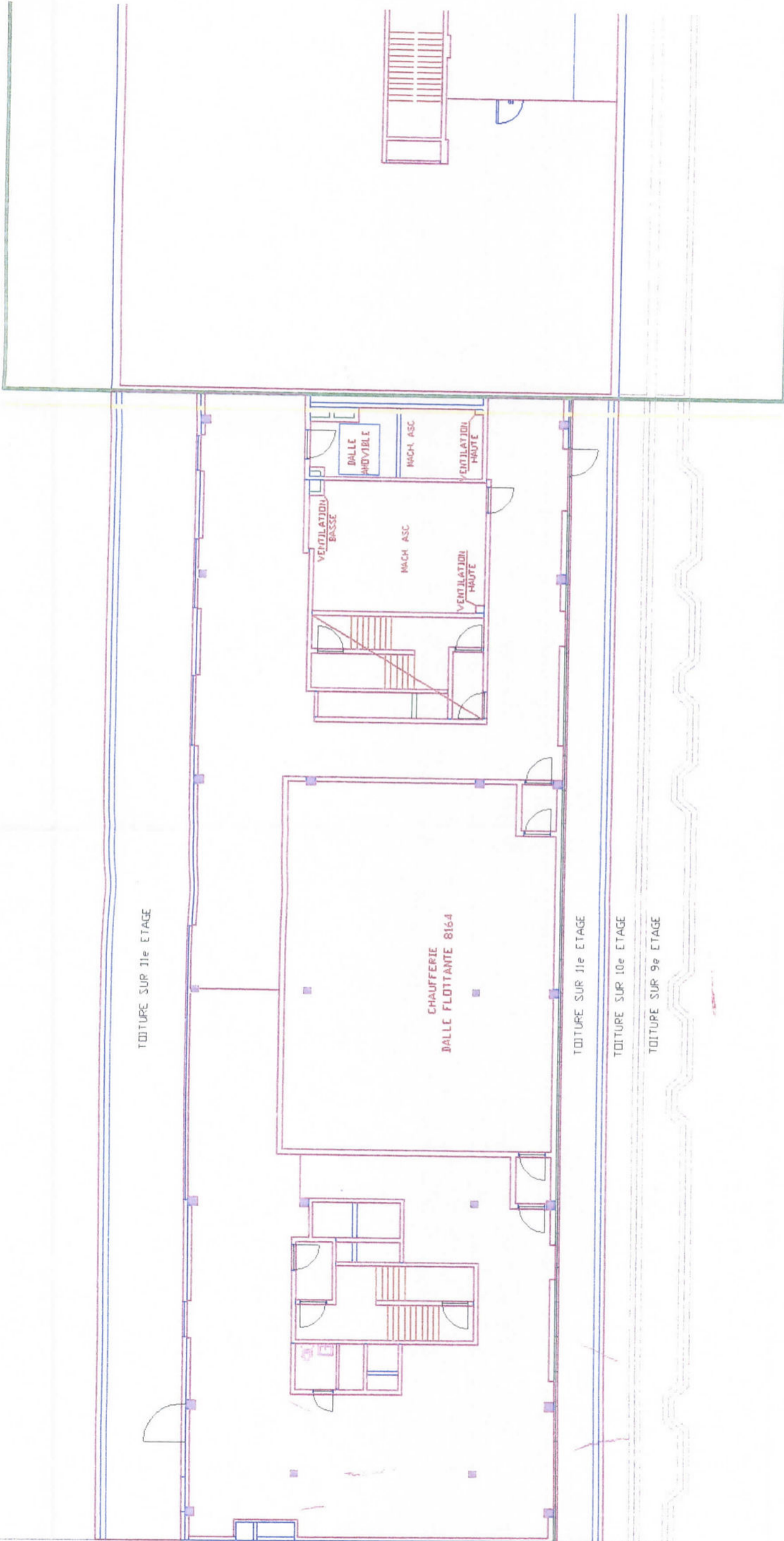
SERVICE D'INCENDIE ET  
 D'AIDE MEDICAL URGENTE  
 SERVICE PREVENTION

17 JUL. 2014

AV. DE L'HELIPORT 15  
 B-1000 BRUXELLES  
 TEL: 02/208 84 30  
 FAX: 02/208 84 40

1:1 12a 10:00 1 1 1 1





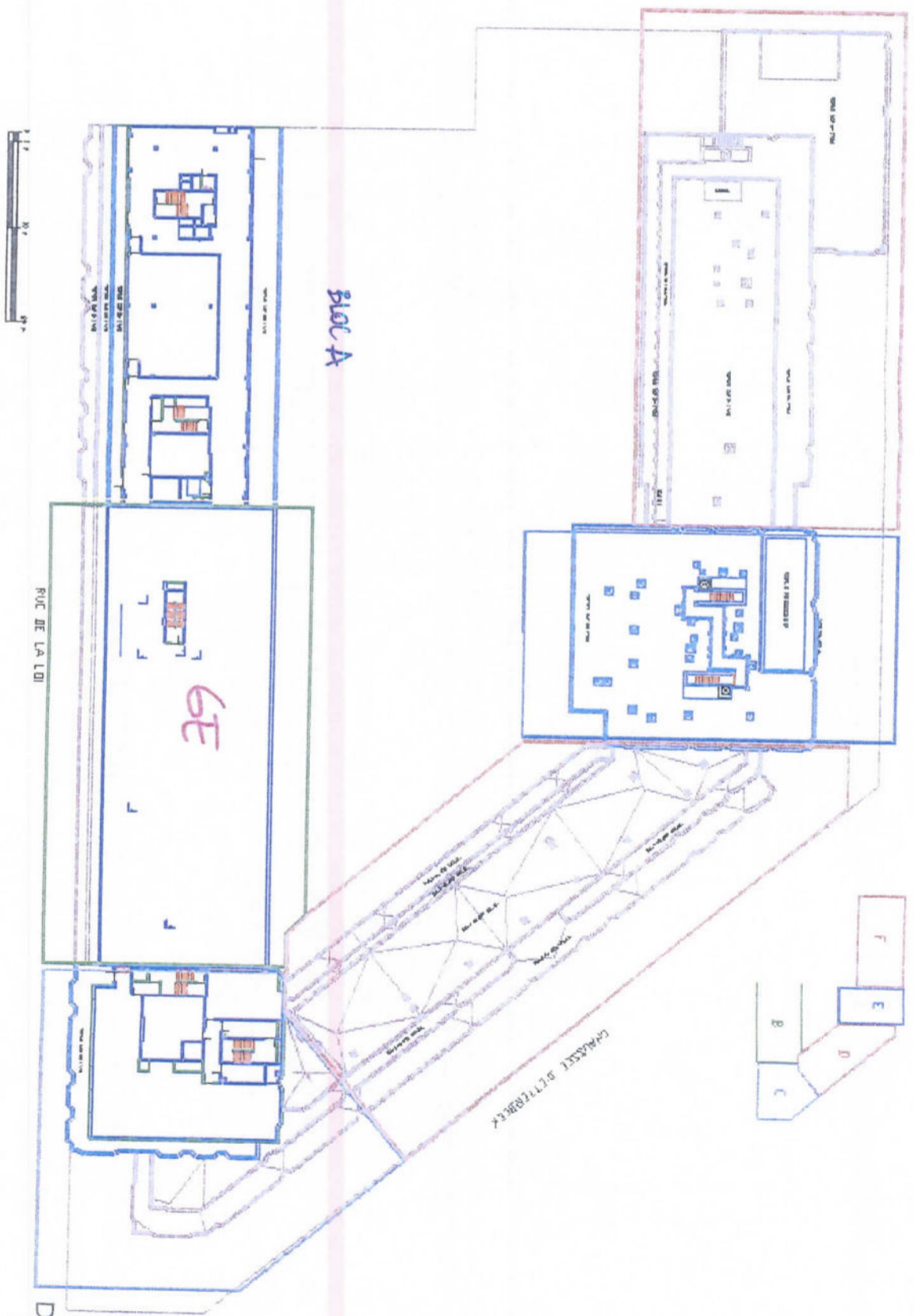
RUE DE

SERVICE D'INCENDIE ET  
D'AIDE MEDICAL URGENTE  
SERVICE PREVENTION

17 JUL. 2014

AV. DE L'HELIPORT, 15  
B-1000 BRUXELLES  
TEL: 02/208.84.30  
FAX: 02/208.84.40

PLC\_05SEP11



012 - 16/04/14

SERVICE D'INCENDIE ET  
D'AIDE MEDICAL URGENTE  
SERVICE PREVENTION

17 JUL. 2014

AV. DE L'HELIPORT 15  
B-1000 BRUXELLES  
TEL. 02/208.84.30  
FAX 02/208.84.40

lot 130 - 12ième étage  
CAVITERIE navi ...