

VERKAVELINGSPLAN

De perceelsmaten en -oppervlakten werden slechts benaderend bepaald

voorziening: rijsaan in verlat, verspot in kasjes
 nutstudies: waterleiding, elektriciteit, gas, openbare roering
 te en te maken zijn omtrent
 buidte in 200m
 erfsterboorden gem
 vegen: hoogstman, braaieland
 terrein: van terrein, licht ophand naar
 Brabantse

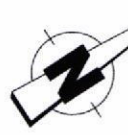
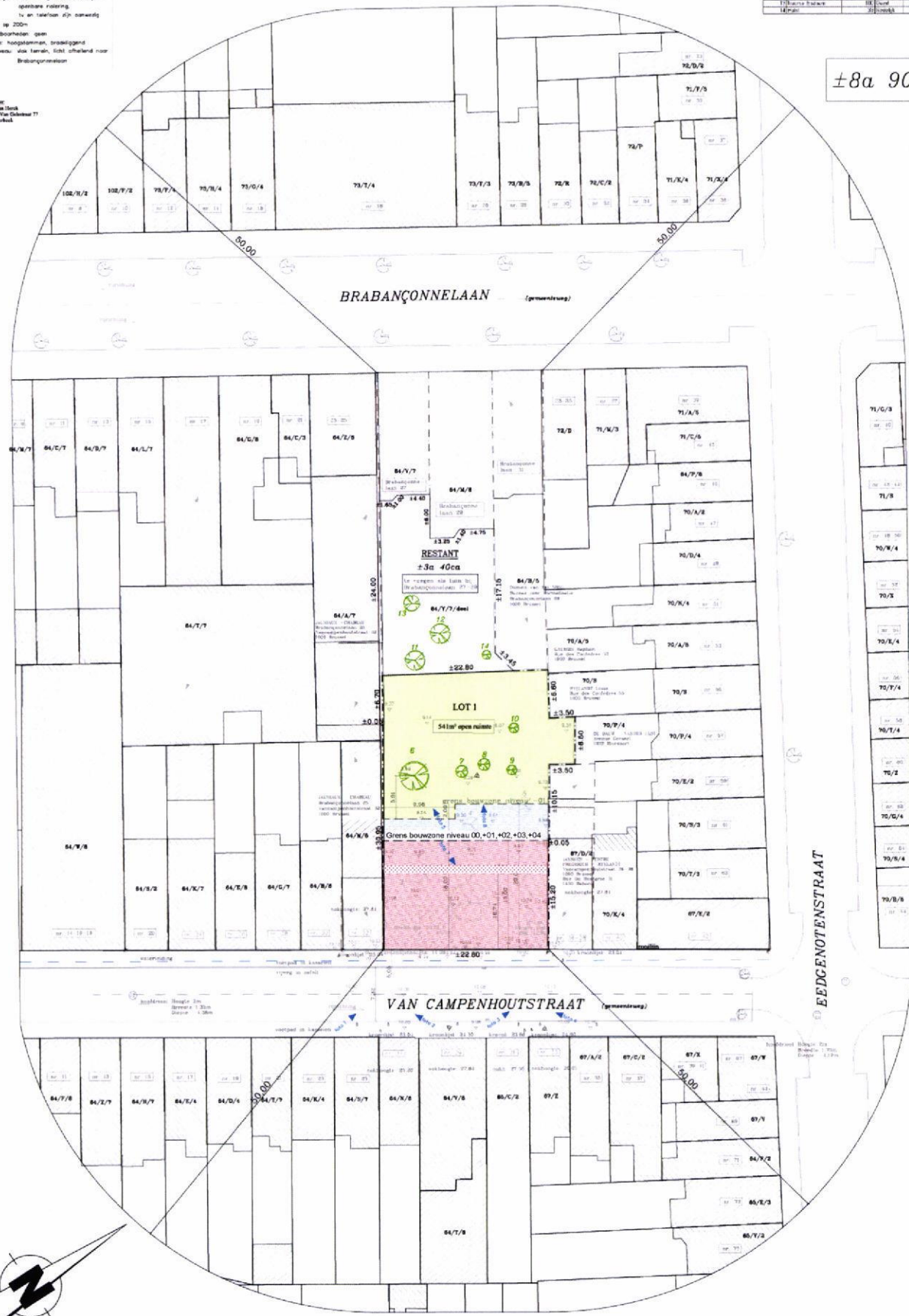
Aanpak:
 Ludo Van Ick
 Kees Van Ocken
 1881 Eindhoven

Legende

—	perceelgrens	—	waterleiding
—	openbare roering	—	gas
—	elektriciteit	—	water
—	openbare roering	—	openbare roering
—	waterleiding	—	waterleiding
—	gas	—	gas
—	elektriciteit	—	elektriciteit
—	water	—	water
—	openbare roering	—	openbare roering

Perceel	Oppervlakte	Oppervlakte	Oppervlakte	Oppervlakte	Oppervlakte
102/1/1	120	120	120	120	120
102/1/2	120	120	120	120	120
102/1/3	120	120	120	120	120
102/1/4	120	120	120	120	120
102/1/5	120	120	120	120	120
102/1/6	120	120	120	120	120
102/1/7	120	120	120	120	120
102/1/8	120	120	120	120	120
102/1/9	120	120	120	120	120
102/1/10	120	120	120	120	120
102/1/11	120	120	120	120	120
102/1/12	120	120	120	120	120
102/1/13	120	120	120	120	120
102/1/14	120	120	120	120	120
102/1/15	120	120	120	120	120
102/1/16	120	120	120	120	120
102/1/17	120	120	120	120	120
102/1/18	120	120	120	120	120
102/1/19	120	120	120	120	120
102/1/20	120	120	120	120	120
102/1/21	120	120	120	120	120
102/1/22	120	120	120	120	120
102/1/23	120	120	120	120	120
102/1/24	120	120	120	120	120
102/1/25	120	120	120	120	120
102/1/26	120	120	120	120	120
102/1/27	120	120	120	120	120
102/1/28	120	120	120	120	120
102/1/29	120	120	120	120	120
102/1/30	120	120	120	120	120
102/1/31	120	120	120	120	120
102/1/32	120	120	120	120	120
102/1/33	120	120	120	120	120
102/1/34	120	120	120	120	120
102/1/35	120	120	120	120	120
102/1/36	120	120	120	120	120
102/1/37	120	120	120	120	120
102/1/38	120	120	120	120	120
102/1/39	120	120	120	120	120
102/1/40	120	120	120	120	120
102/1/41	120	120	120	120	120
102/1/42	120	120	120	120	120
102/1/43	120	120	120	120	120
102/1/44	120	120	120	120	120
102/1/45	120	120	120	120	120
102/1/46	120	120	120	120	120
102/1/47	120	120	120	120	120
102/1/48	120	120	120	120	120
102/1/49	120	120	120	120	120
102/1/50	120	120	120	120	120

±8a 90ca



Schaal: 1/250