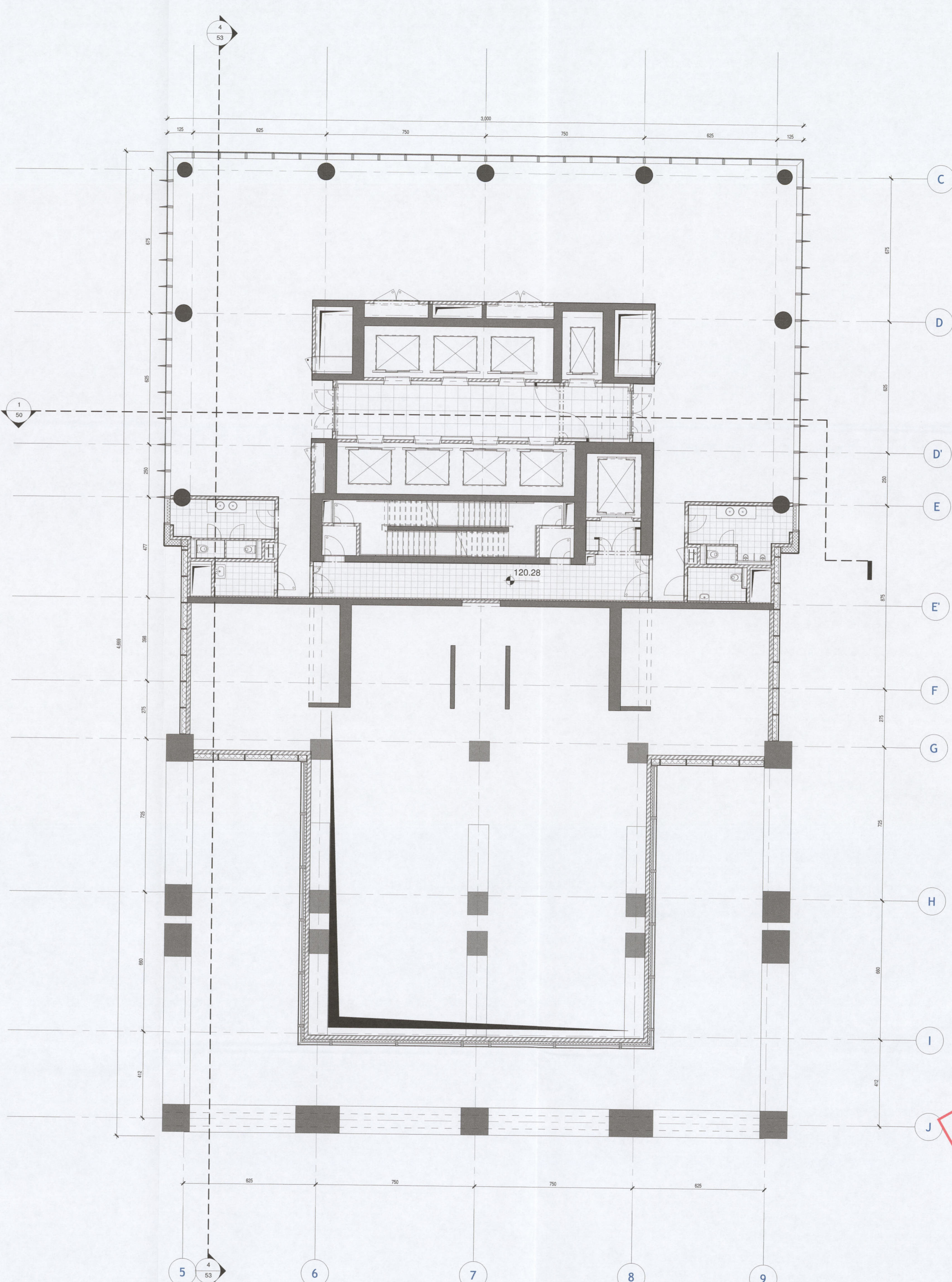


16EME ETAGE



17EME ETAGE

LEGENDES

SYMBOLIQUE	MATERIAUX
PORTE SIMPLE	11 - TERRAIN
RETENTEUR	22 - MACONNERIE DE BLOCS DE BETON
FERMETURE AUTOMATIQUE	22 - MACONNERIE TERRE CUITE
PORTE SIMPLE E1,30	28 - OSSATURE BETON
PORTE SIMPLE E1,60	41 - PIERRE NATURELLE
PORTE SIMPLE PIVOT	43 - CHAPE
HYDRANT	XX - ISOLATION
ELEVATEUR PMR	42 - CLOISON EN PLAQUES DE PLÂTRE
NUMERO DE LA VUE	E - TOITURE EXTENSIVE
NUMERO DE LA FEUILLE	I - TOITURE INTENSIVE
123.45 - NIVEAU FINI	
LIMITE DE PROPRIETE	
A - QUADRILLAGE	
ZONE CIRCULATION FOYER	
ZONE MITOYENNE	
VÉHICULE ELECTRIQUE	

REMARQUE GENERALE:
SEULS LES PLANS DES INGENIEURS EN STABILITE FONT FOI POUR LE DIMENSIONNEMENT DES BETONS
ECH. : 1 : 100

MAITRE DE L'OUVRAGE (MO) LEASELEX SRL AVENUE REINE ASTRID 92 - 1310 LA HULPE BE		
PROJECT MANAGER ATENOR AVENUE REINE ASTRID 92 - 1310 LA HULPE BE	TEL: +32 2 387 22 99 SITE: www.atenor.be E-MAIL: info@atenor.be	
INGENIEURS EN TECHNIQUES SPECIALES (TS) FELGEN AVENUE LOUIS, 475 - 1050 BRUXELLES BE	TEL: +32 2 669 07 23 SITE: www.felgen.be E-MAIL: felgen@felgen.be	
INGENIEURS EN STABILITE (ST) GREISCH-BGROUP Rue JULES COCKX, 8-10 - 1160 AUDERGHEM BE	TEL: +32 2 778 97 50 SITE: www.greisch.com E-MAIL:	
ARCHITECTES (AR) assar architects srl CHAUSSÉE DE LA HULPE 161 - 1170 BRUXELLES BE	TEL: +32 2 676 71 00 SITE: www.assar.com E-MAIL: assar@assar.com	
LANDSCAPING (LSC) assar architects srl CHAUSSÉE DE LA HULPE 161 - 1170 BRUXELLES BE	TEL: +32 2 676 71 00 SITE: www.assar.com E-MAIL: assar@assar.com	
BUREAU DE CONTROLE (CO) SECO Rue D'ARLON 53 - 1040 BRUXELLES BE	TEL: +32 238 22 11 SITE: www.seco.be E-MAIL: info@seco.be	
COORDINATEUR DE SECURITE ET SANTE (CSS)	TEL: SITE: E-MAIL:	
INGENIEURS EN ACOUSTIQUE (AC) D2S International JULES WANDENBEMPTLAAN 71 - HEVERLEE (LEUVEN) BE	TEL: +32 16 23 89 88 SITE: www.d2sint.com E-MAIL: d2sint@d2sint.com	
BREEAM ASSESMENT (BRE) B4F Building for the future DREVE DU DUC, 57-59 - 1120	TEL: +32 2 673 92 85 SITE: www.b4f.com E-MAIL: info@b4f.be	

COPIE

L 422/19

1	18/06/2020	GRQ/BCO	Demande de permis amendée suite aux recommandations de l'étude d'incidences
0	09/11/2018	BCO	Demande PU/PE
IND. DATE DES./CONT.	OBJET		
CONTACT assar architects	TEL: 02 676 71 00	MAITRE DE L'OUVRAGE	
REALEX	LEASELEX		
Construction d'un immeuble de bureaux avec commerces et d'un centre de conférences, transformation d'une maison de maître pour équipements d'intérêt collectif			
Rue de la Lof 91 - 105 / rue Jacques de Lalig 36 - 34 1000 Bruxelles			
SUJET DU PLAN			
16 et 17ème ETAGES TOUR A			
SIGNATURES		COORD. SECURITE	
MAITRE DE L'OUVRAGE 		ARCHITECTE 	
REALEX assar architects srl			
LEASELEX			
POUR TOUTES LES ELEMENTS CONCERNANT LA STABILITE, LA COORDONNEE DES TECHNIQUES SPECIALES, LES RECOMMANDATIONS DES ARCHITECTES, SEULS LES PLANS DES INGENIEURS EN STABILITE FONT FOI POUR LE DIMENSIONNEMENT DES BETONS		NIVEAU	
17/18		PERMIS D'URBANISME	
AUTEUR		ECHELLE SUR FEUILLE	
AR		FORMAT FEUILLE	
A0 - 118.9 cm x 84.1 cm		DATE DE CREATION	
09/11/2018		INDICE	
PLAN N° 17-18		INDICE	
REAR_AR_PU_GRA_ARC_PLG_BN15 1			